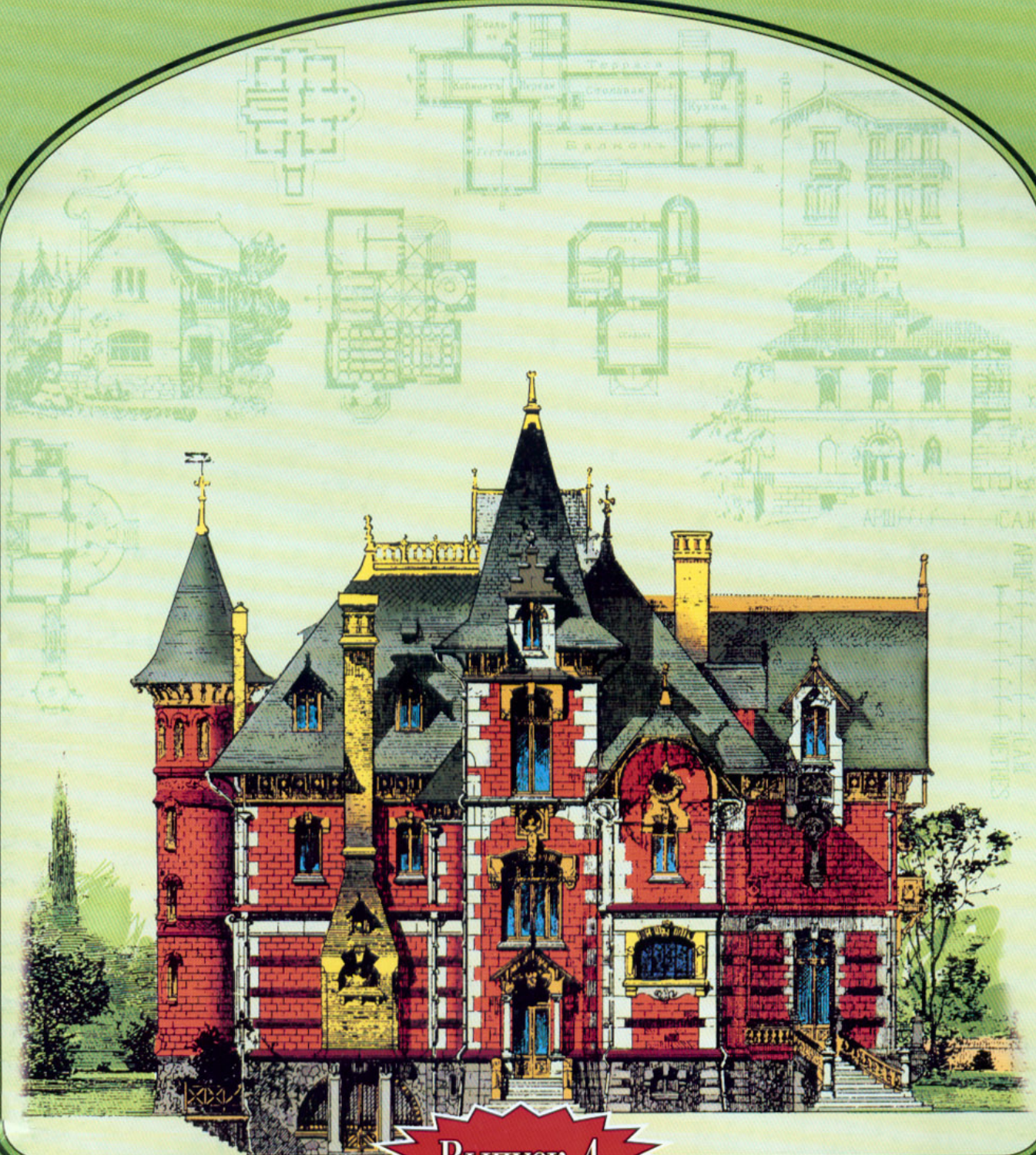


# ВИЛЛЫ, ДАЧИ ЗАГОРОДНЫЕ ДОМА



Выпуск 4

Г. В. БАРАНОВСКІЙ.

---

АРХИТЕКТУРНАЯ  
ЭНЦИКЛОПЕДІЯ  
ВТОРОЙ ПОЛОВИНЫ  
XIX ВѢКА

Изданіе редакціи журнала «Строитель».

С.-ПЕТЕРБУРГЪ.

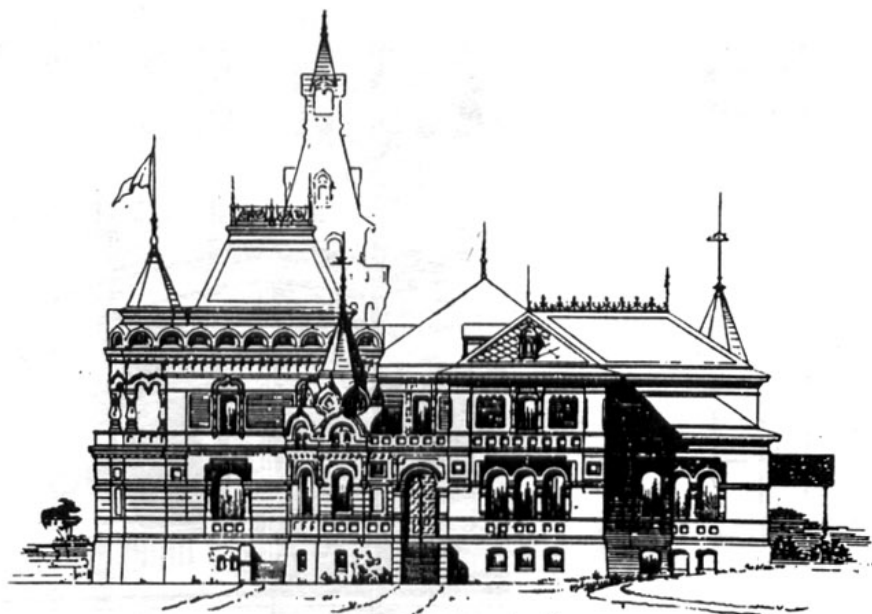
Типографія журнала «Строитель», Фонтанка, 66.  
1904.

Г. В. БАРАНОВСКИЙ

АРХИТЕКТУРНАЯ ЭНЦИКЛОПЕДИЯ XIX ВЕКА

# ВИЛЛЫ, ДАЧИ ЗАГОРОДНЫЕ ДОМА

Выпуск 4



Москва Стройиздат 2000

VILLA „SESSA“. CREMELLA. ITALIA.

Арх. G. ARPESANI. (1896—97 г.г.).



Поперечный разрезъ.



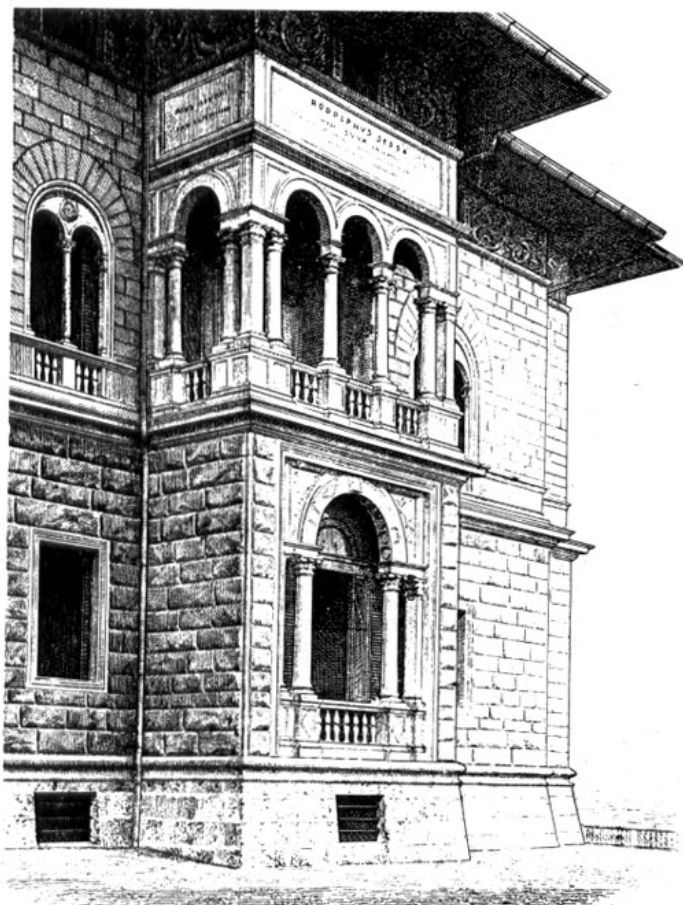
Планъ 1-го этажа.



Планъ 2-го этажа.



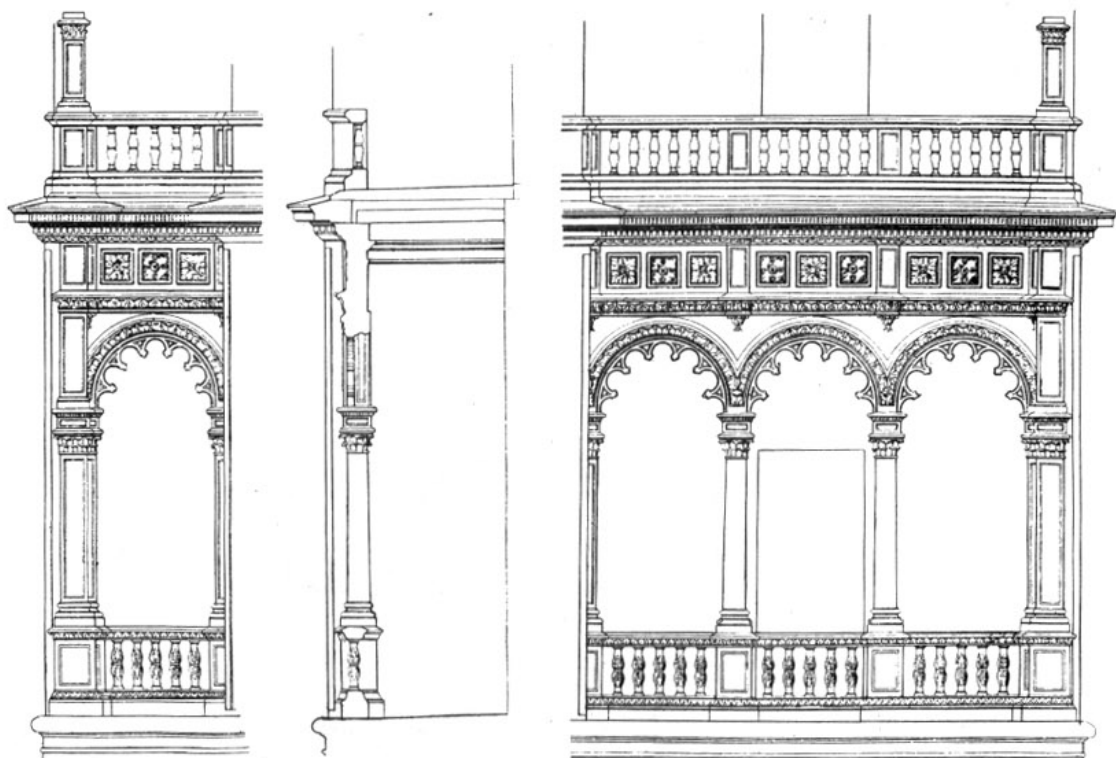
Планъ 3-го этажа.



Деталь фасада.



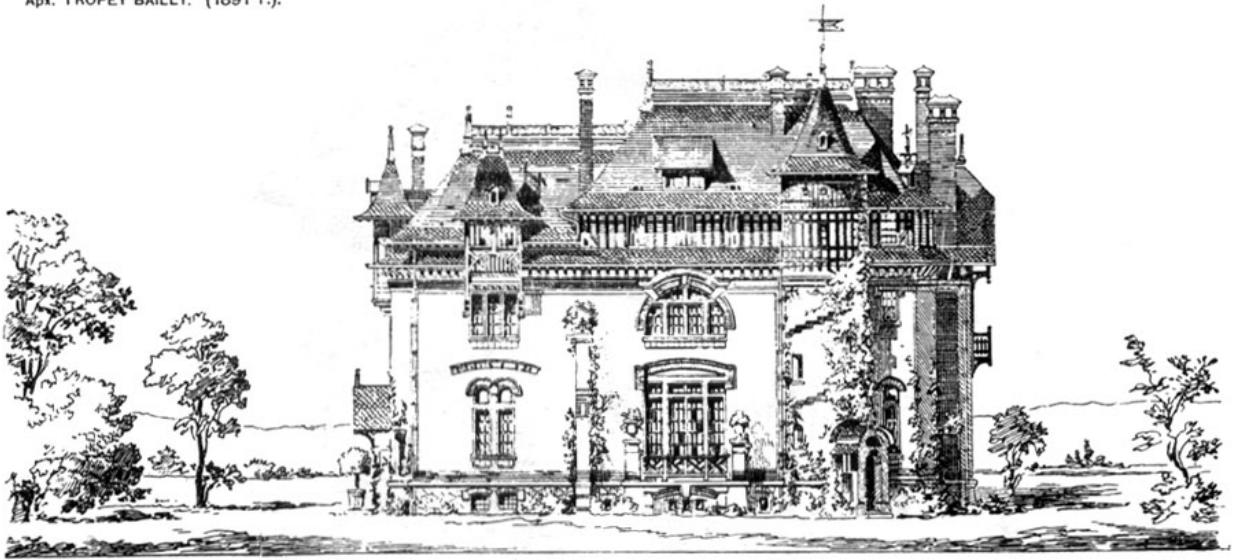
Общій видъ.



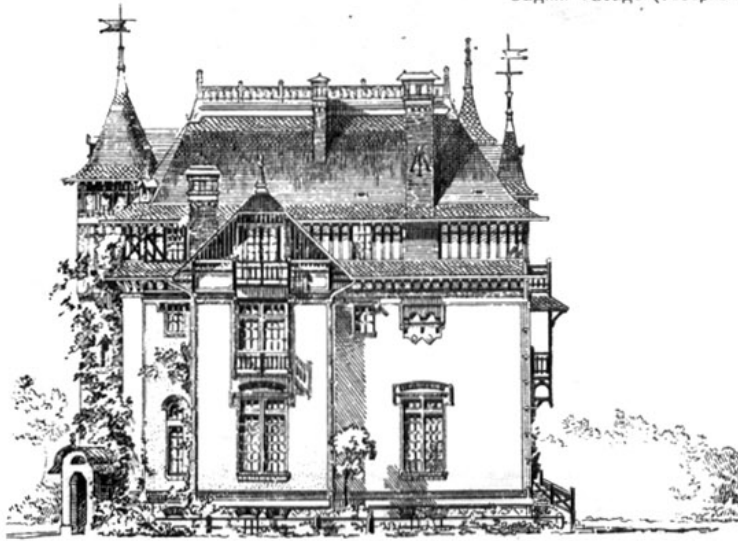
АРШ. 1 2 3 4 5 6 7 8 9 10 11 12 13 14 15 16 17 18 19 20 21 22 23 24 25 26 27 28 29 30 31 32 33 34 35 36 37 38 39 40 41 42 43 44 45 46 47 48 49 50 51 52 53 54 55 56 57 58 59 60 61 62 63 64 65 66 67 68 69 70 71 72 73 74 75 76 77 78 79 80 81 82 83 84 85 86 87 88 89 90 91 92 93 94 95 96 97 98 99 100  
1 САЗ  
1 МЕТР

ДАЧА вЪ ШАНРОЗЭ. VILLA à CHAMPROSAY (Seine & Oise).

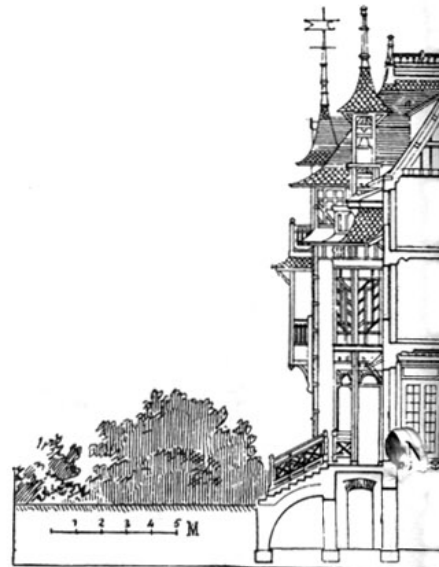
Арх. ТРОПЕУ БАЙЛЛЪ. (1891 г.).



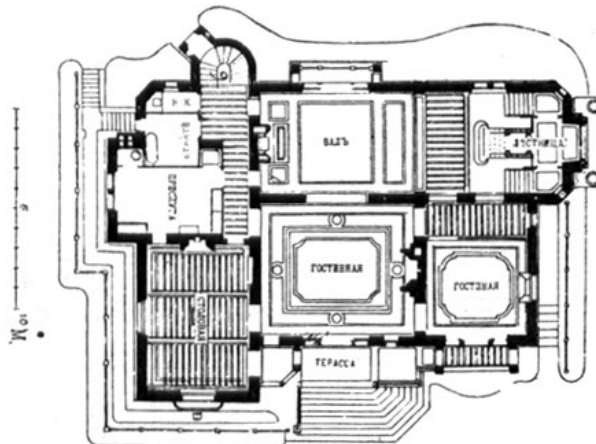
Задній фасадъ (сѣверный).



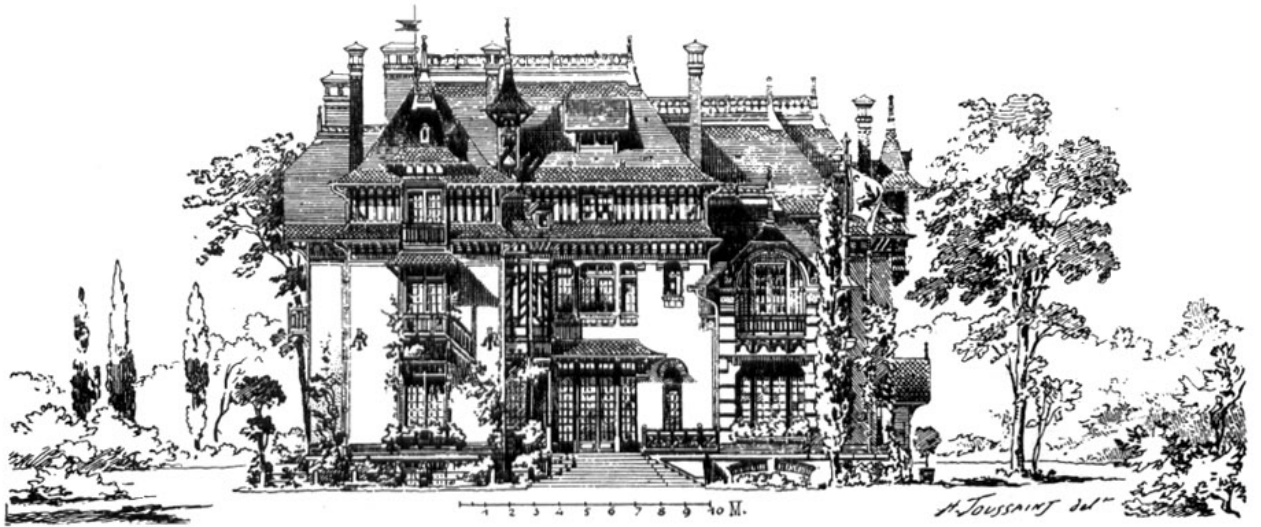
Боковой фасадъ (западный).



Поперечный разръзъ



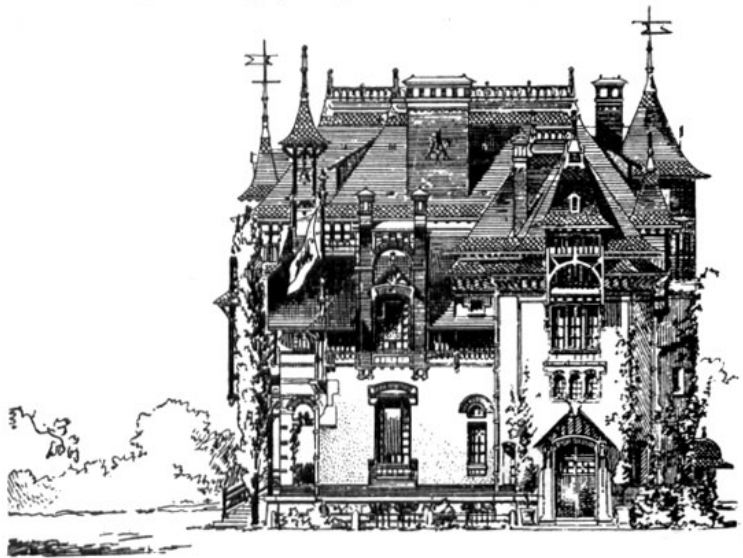
Планъ 1-го этажа.



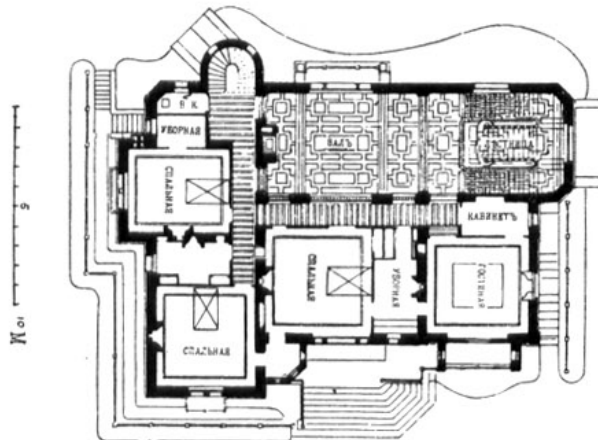
Главный фасад (южный).



S-N).

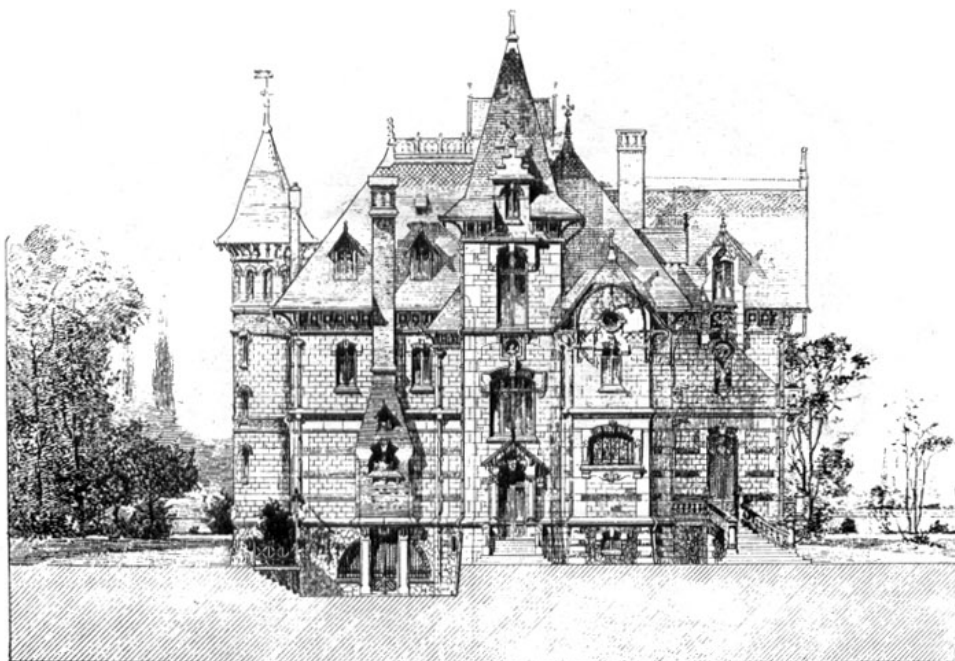


Боковой фасад (восточный).

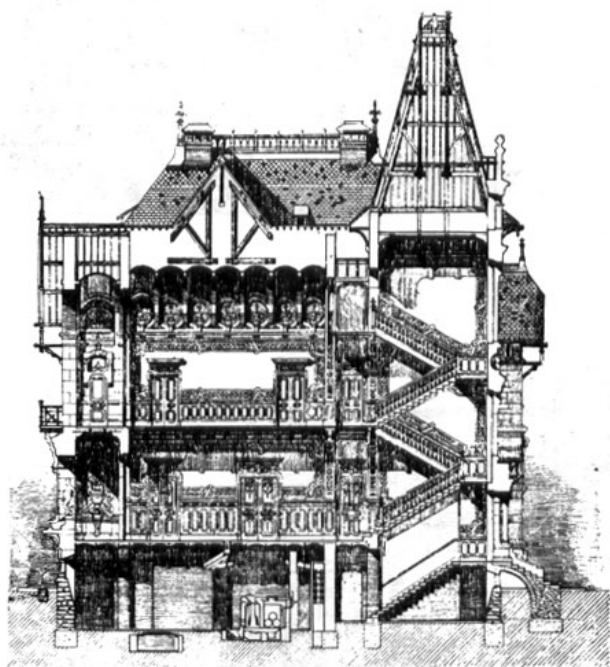


Плань 2-го этажа.

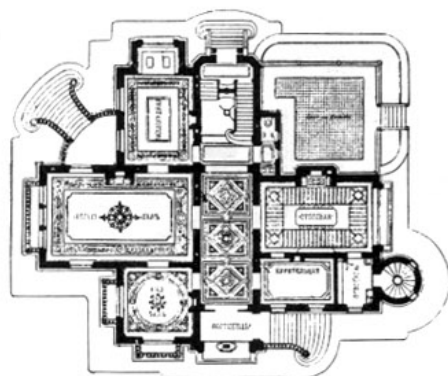
ПРОЕКТЪ ВИЛЛЫ. Арх. L. HERVEY-PICARD. (1897 г.)



Задній фасадъ.

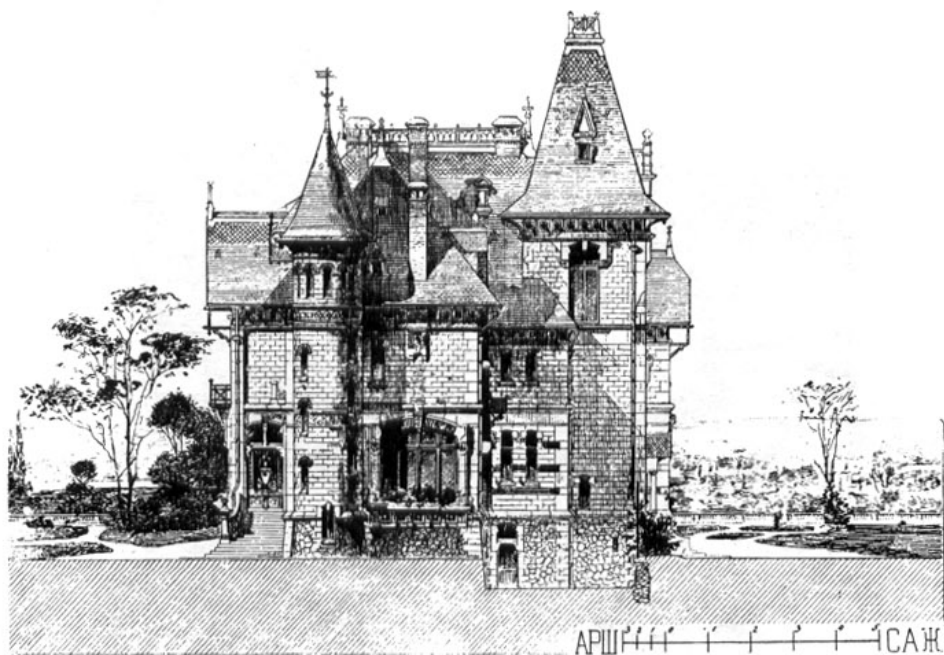


Разрѣзь по оси вестибюля.  
1 METRES

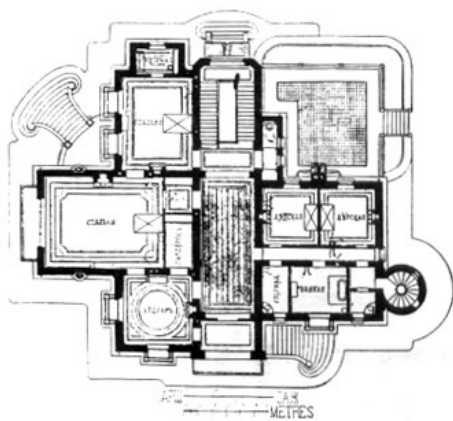


Планъ полуподвала.  
METRES

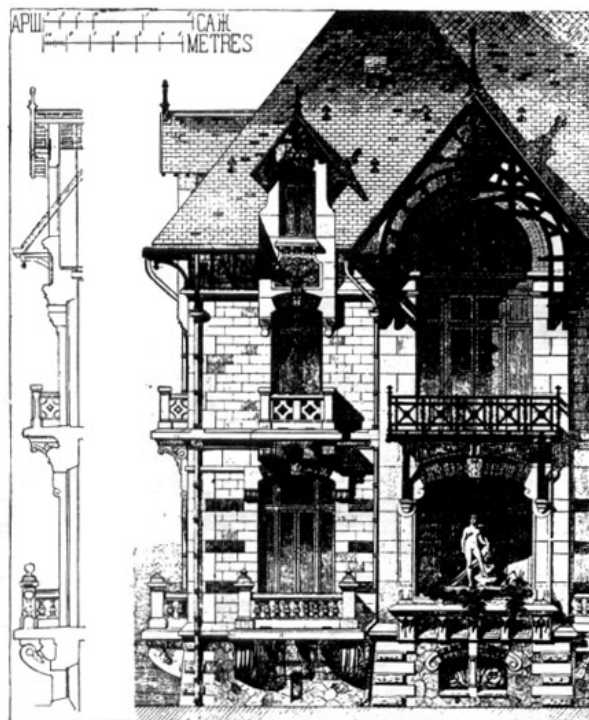




Фасадъ со стороны столовой.

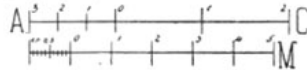
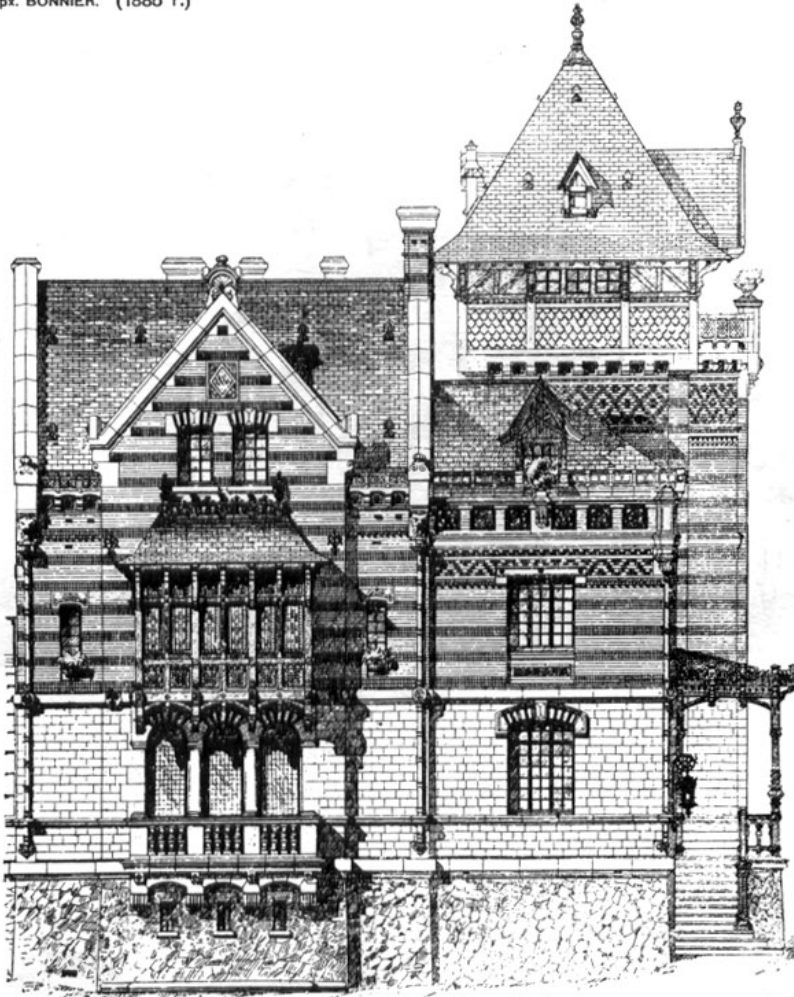


Планъ 1-го этажа.

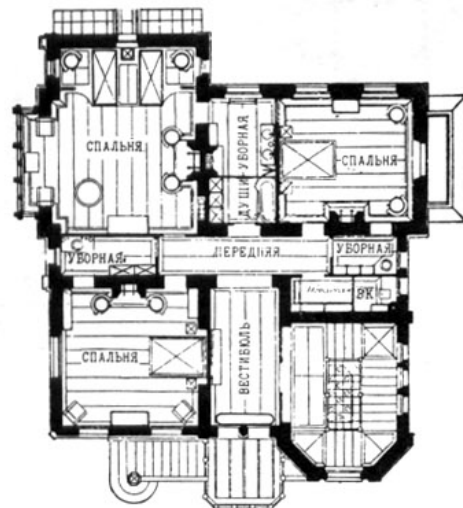
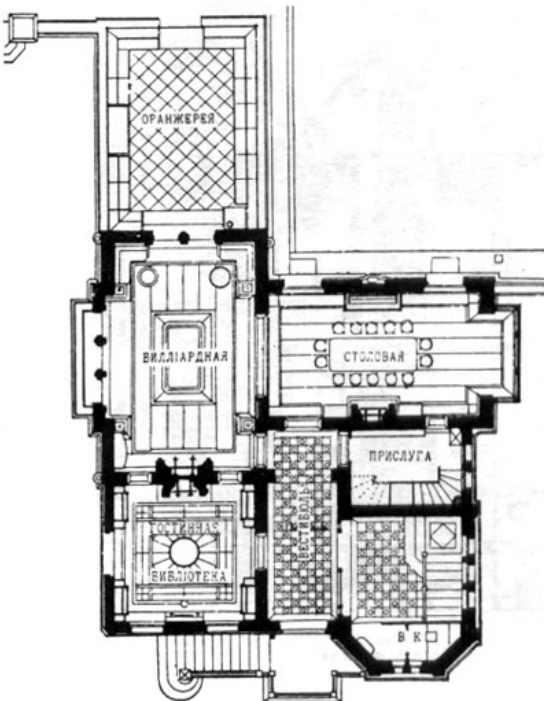


Деталь фасада.

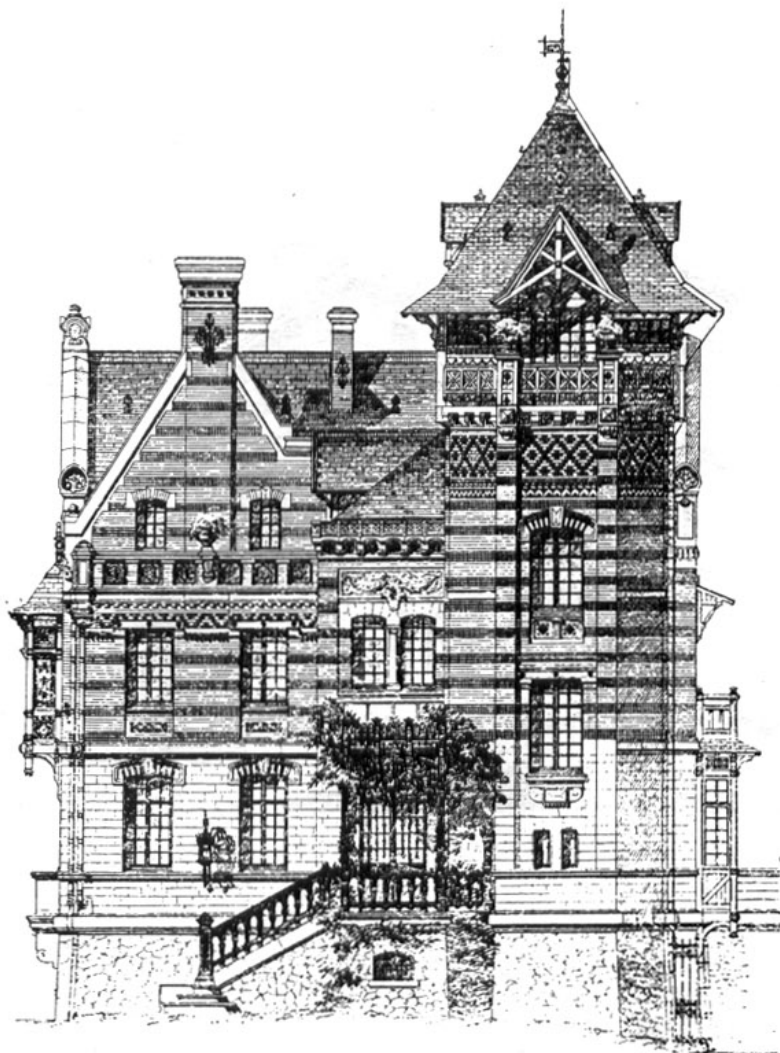
ПРОЕКТЪ Виллы. Арх. BONNIER. (1885 г.)



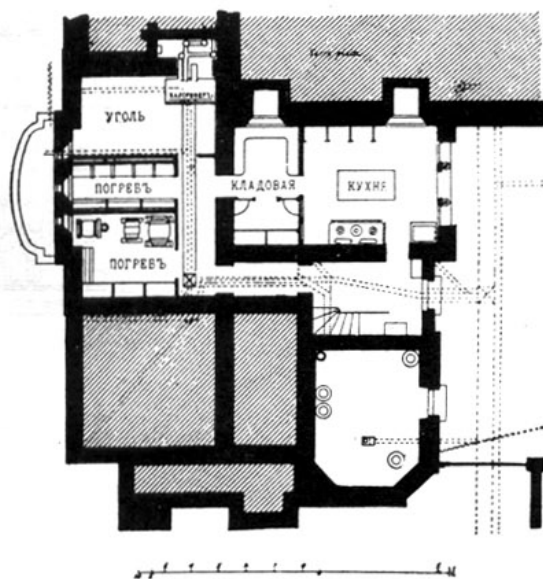
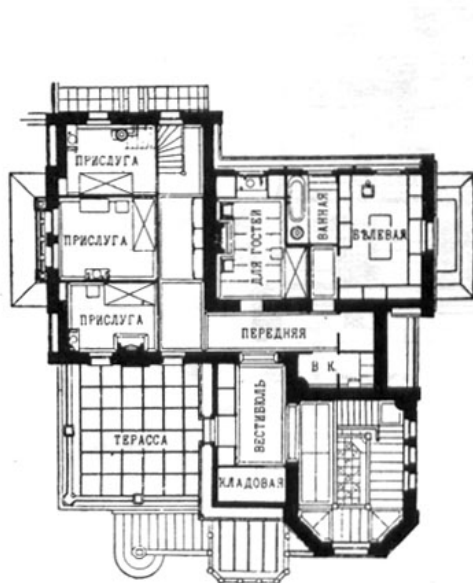
Боковой фасадъ.



Планъ 2-го этажа.

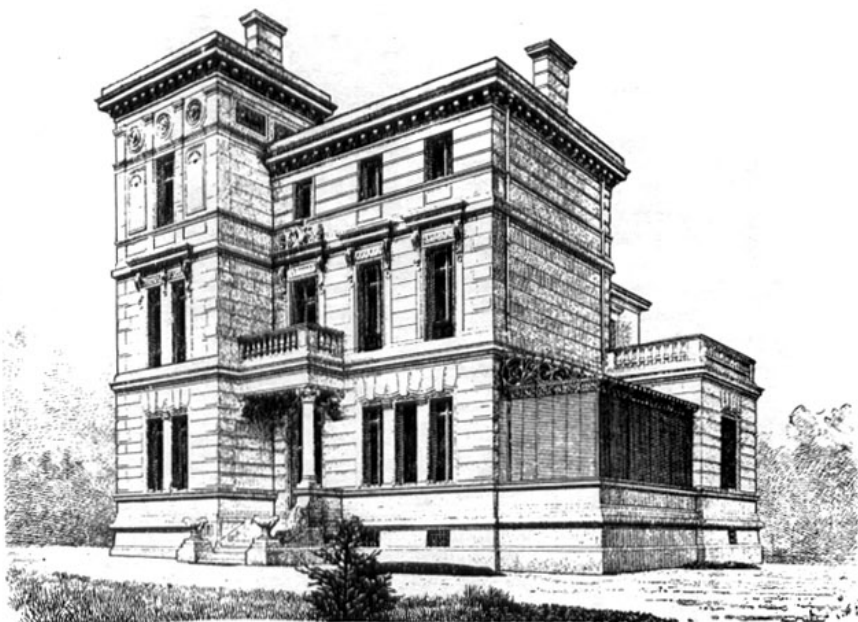


Главный фасадъ.



Планъ подвала.

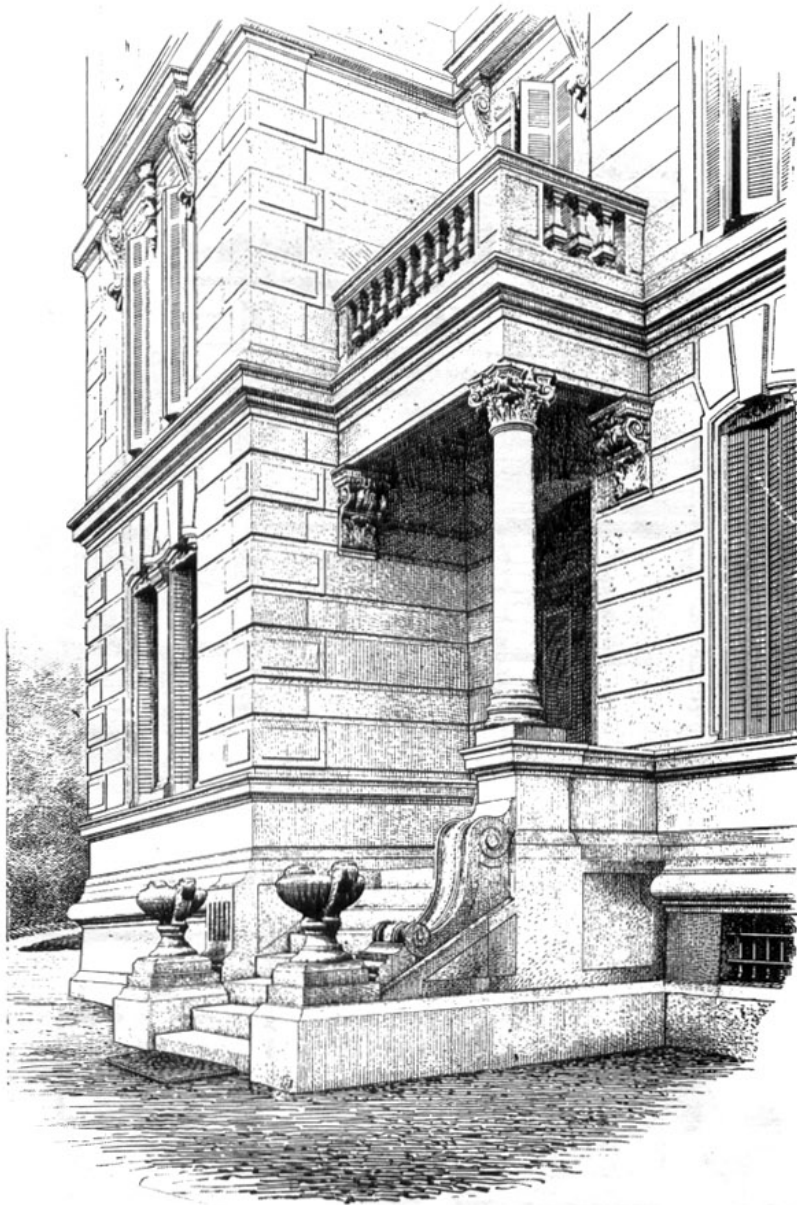
ВИЛЛА въ МАРСЕЛИ (Boulevard du Parc).  
Арх. CHARLES HERAUD.



Перспективный видъ.



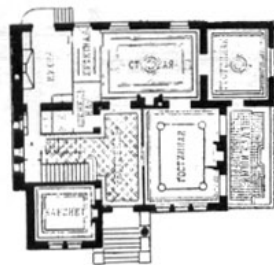
Боковой фасадъ (западный)



Деталь подъезда.



Планъ подвала.



Планъ 1-го этажа.



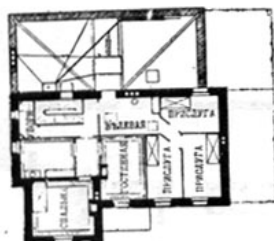
Главный фасадъ. АРШ 1 САЗ МЕТРЕС



Боковой фасадъ (восточный).



Планъ 2-го этажа.

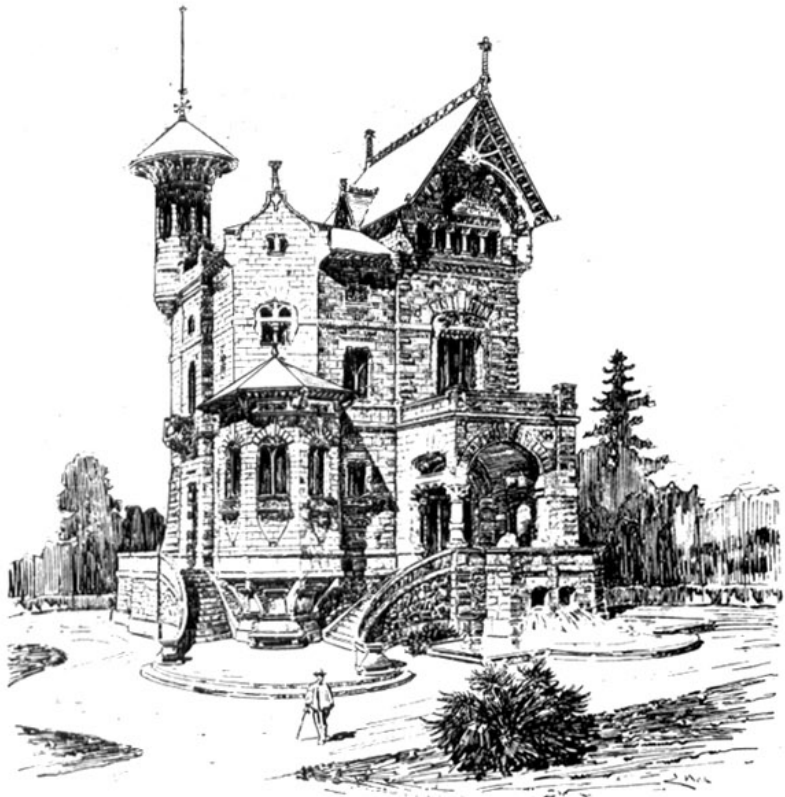
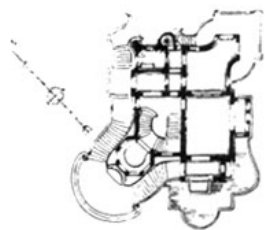


Планъ 3-го этажа.

CRONBERG am TAUNUS. ВИЛЛА VON GUAITA.  
Арх. L. NEHER & A. v. KAUFMANN.



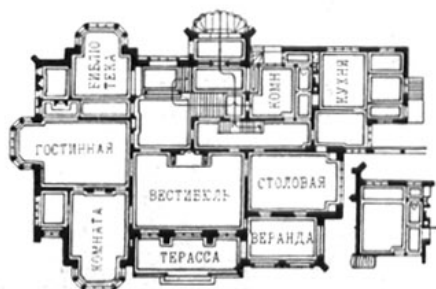
ВИЛЛА V. FLORIO, близъ PALERMO.  
Арх. Prof. ERNESTO BASILE.



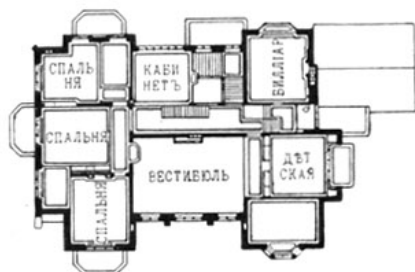
ВИЛЛА Н. RUEGG-HONEGGER. — ZÜRICH. Арх. АЛЕКСАНДРЪ КОХЪ.



Перспективный видъ



Планъ 1-го этажа.

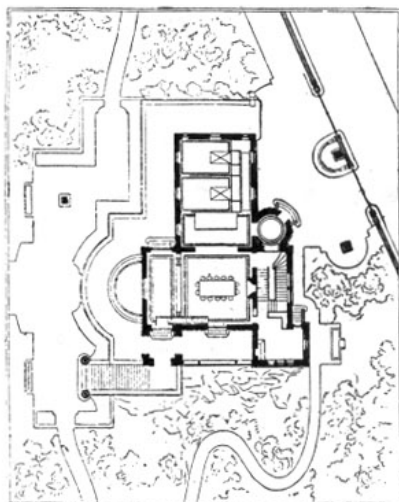


Планъ 2-го этажа.



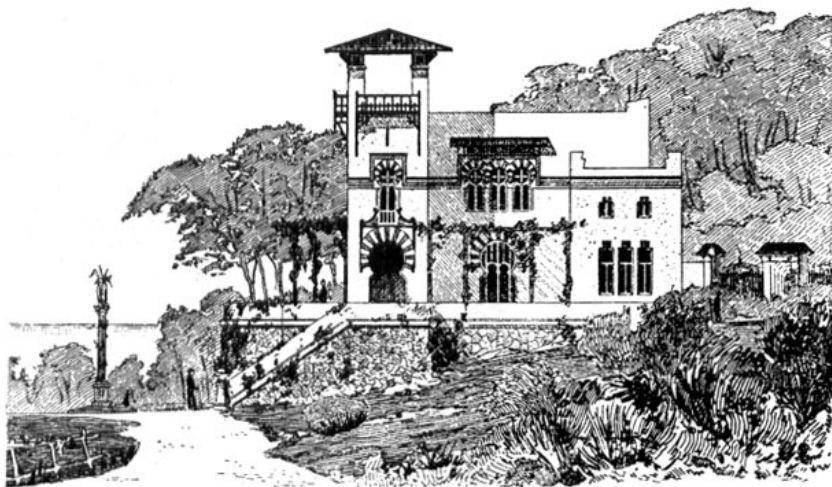
ВИЛЛА въ TROYAS (Var).

Арх. L. MEISSONNIER. (1886—87 г.).



АРШ ————— САНТИМЕТРЫ  
METRES

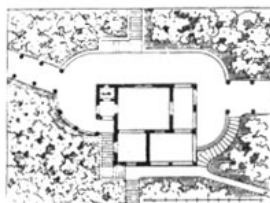
Планъ.



Фасадъ со стороны подъезда.

ВИЛЛА въ ВИНОГРАДНИКАХЪ близъ ШТУТТГАРТА.

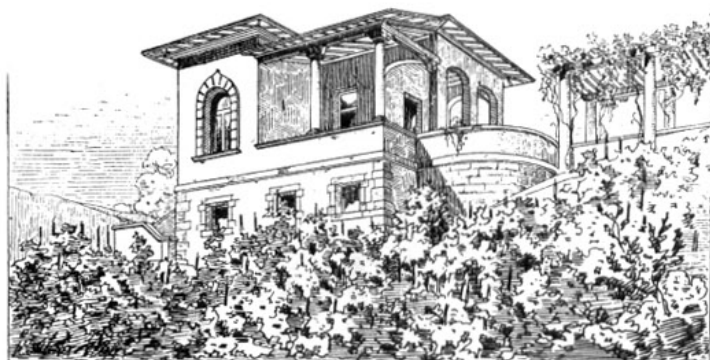
Арх. EISENLOHR & WEIGLE 1885—86 г.).



Планъ.



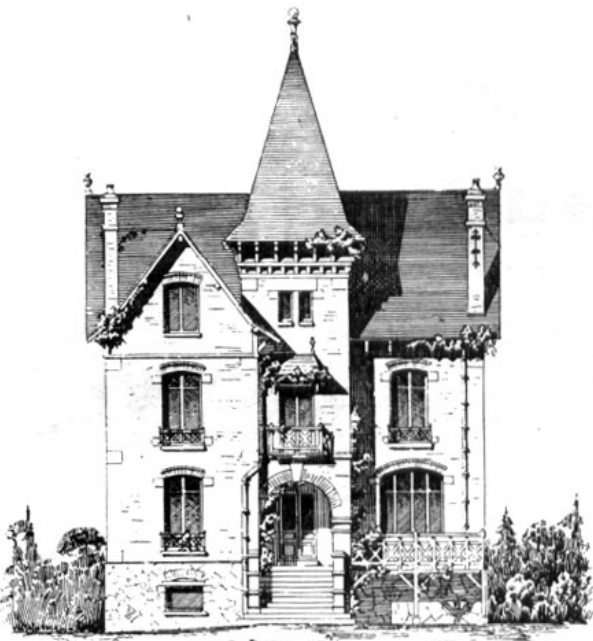
Южный фасадъ.



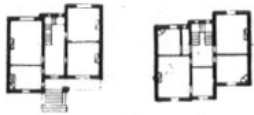
Видъ съ Юго-Востока.

ПРОЕКТЪ Виллы.  
Арх. BOURGEOIS.

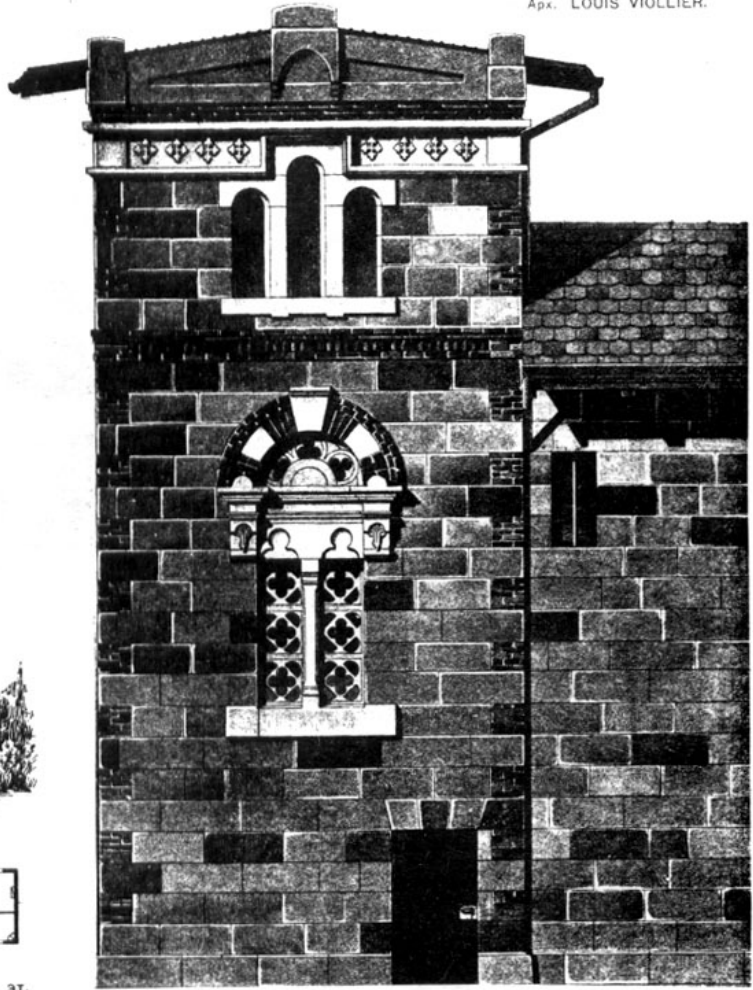
ВИЛЛА близъ ЖЕНЕВЫ.  
Арх. LOUIS VIOLLIER.



Фасадъ.



Планъ 1-го эт. Планъ 2-го эт.



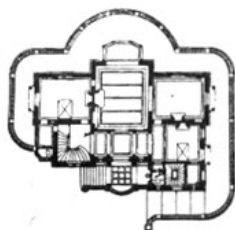
ПРОЕКТЪ Виллы. Арх. BOURGEOIS.



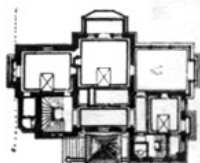
Деталь фасада.

VILLA à MONACO.

Арх. SOMMIT.



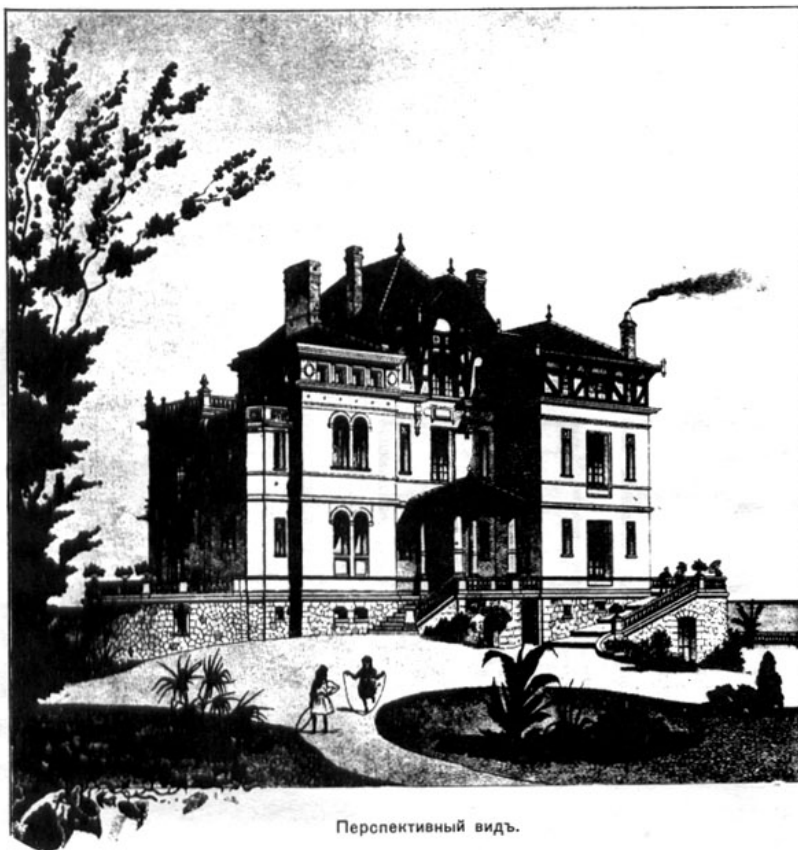
Планъ 1-го этажа.



Планъ 2-го этажа.

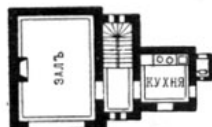
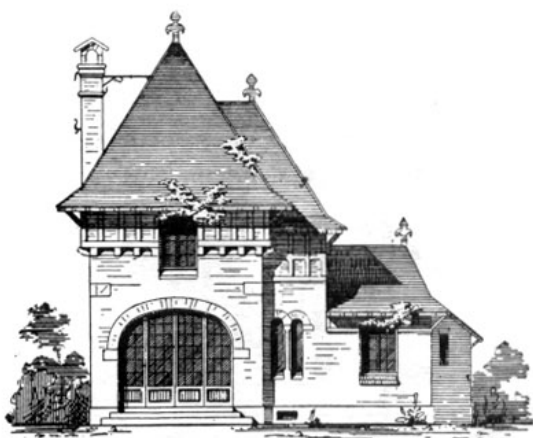


Планъ 3-го этажа.

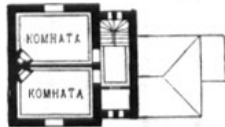


Перспективный видъ.

ПРОЕКТЪ ВИЛЛЫ. Арх. BOURGEOIS.

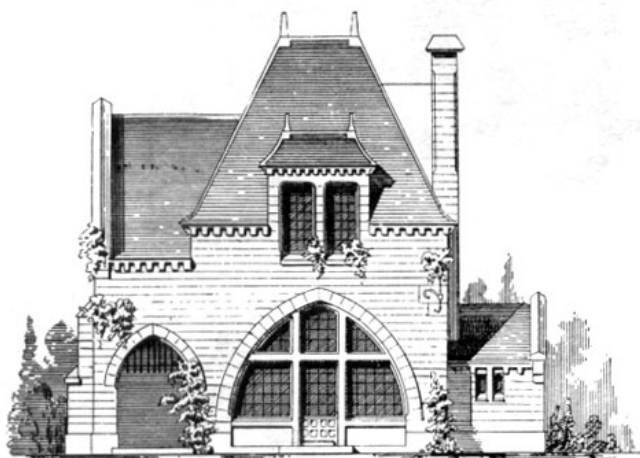


Планъ 1-го этажа.

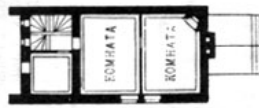


Планъ 2-го этажа.

ПРОЕКТЪ ВИЛЛЫ. Арх. BOURGEOIS.



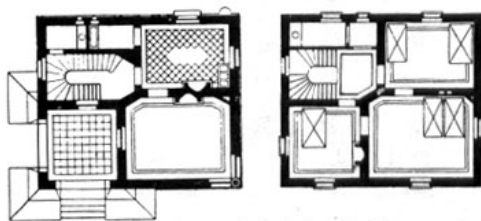
Планъ 1-го этажа.



Планъ 2-го этажа.

ВИЛЛА НА ОЗЕРЪ ЛАГО-МАДЖЮРЕ.

Арх. BOFFI.



Планъ 1-го эт.

Планъ 2-го эт.



Перспективный видъ.

ВИЛЛА г. РЕЙМАНА въ АСЧЕРНЪ.

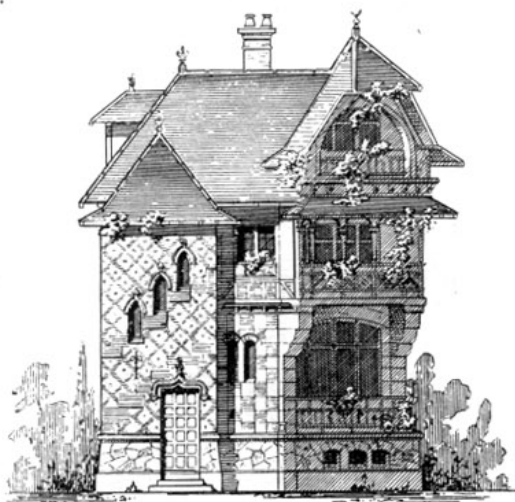
Арх. W. МАННОТЪ.



Перспективный видъ.

ПРОЕКТЪ ВИЛЛЫ.

Арх. BOURGEOIS.



Планъ.



Перспективный видъ.



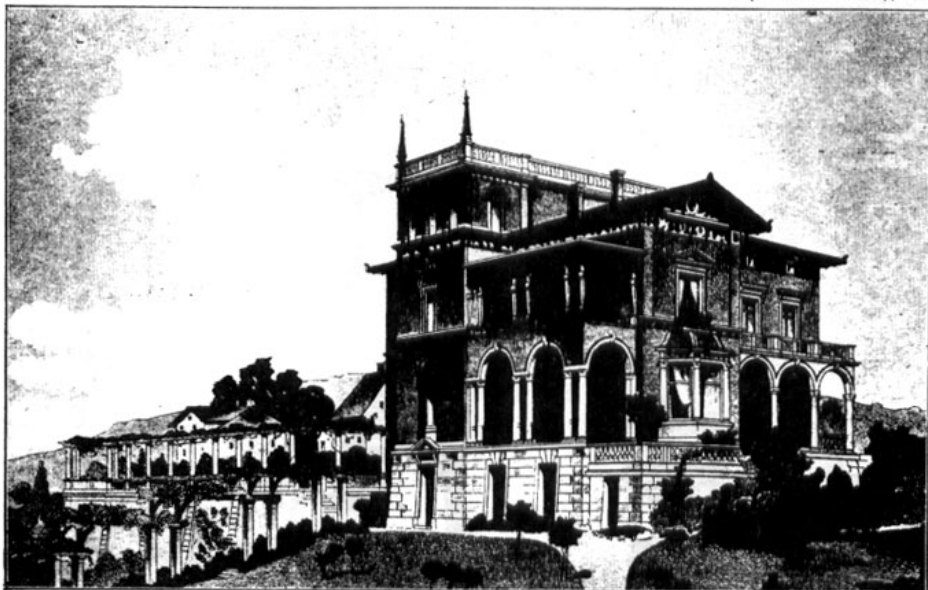
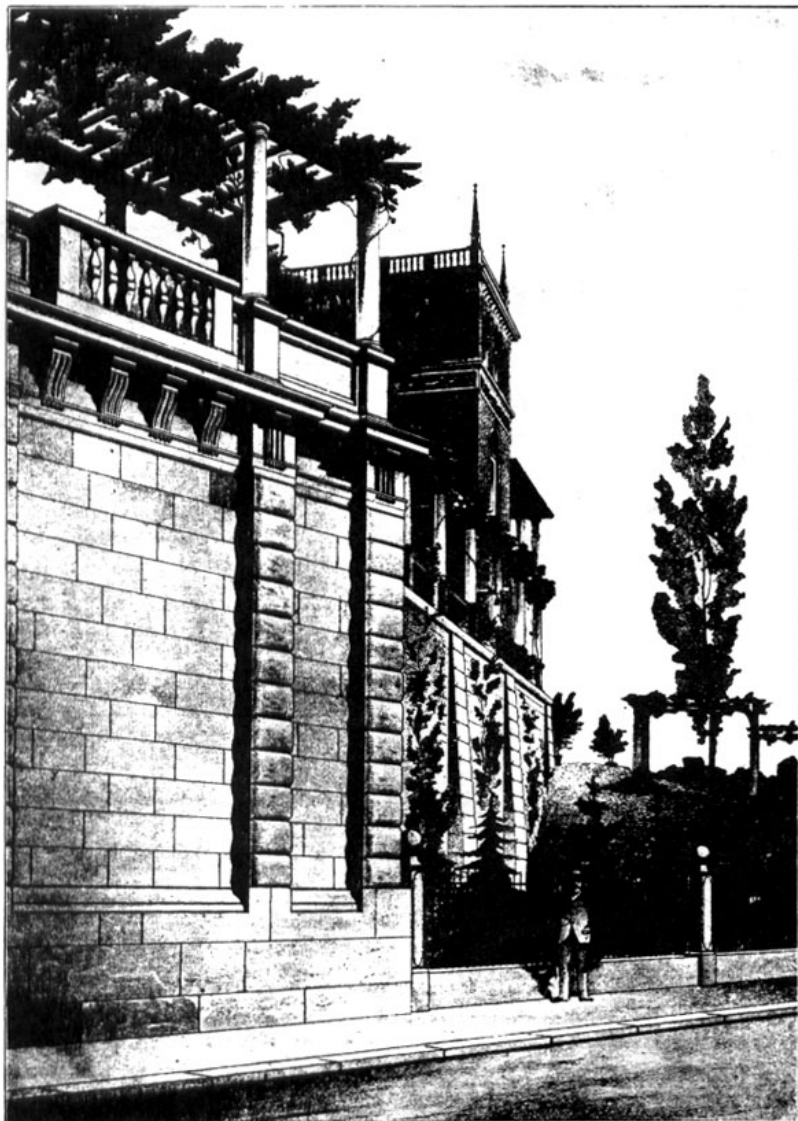
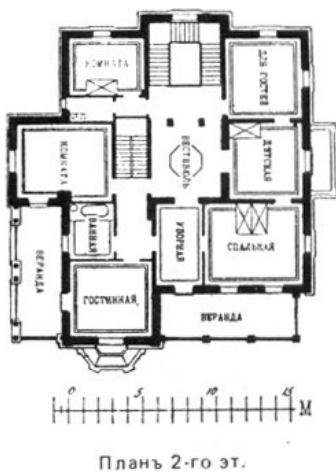
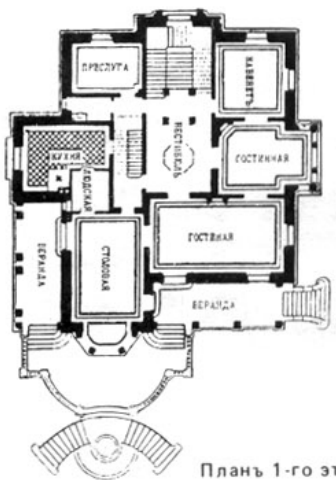
Планъ 1-го этажа.



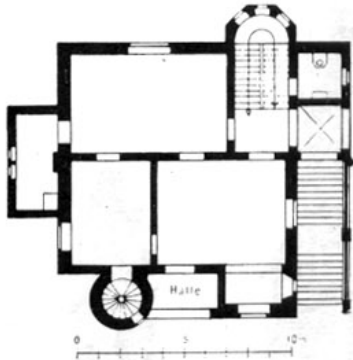
Планъ 2-го этажа.

ВИЛЛА вЪ ЦЮРИХЪ.

Арх. F. BLUNTSCHLI.

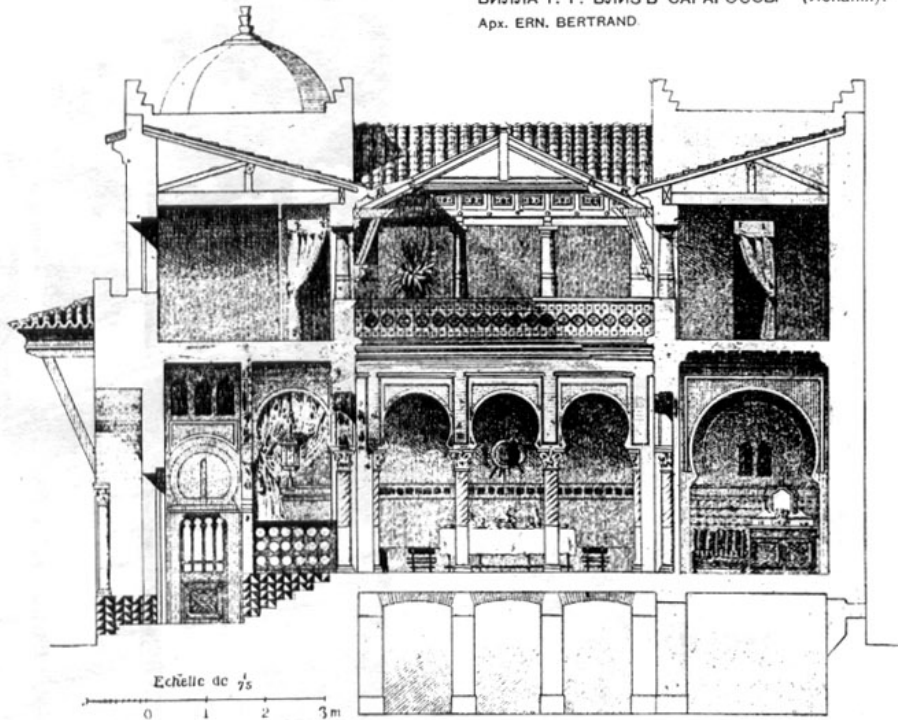


WANNSEE.—VILLA EBELING  
Арх. ERDMANN & SPINDLER.



Планъ.

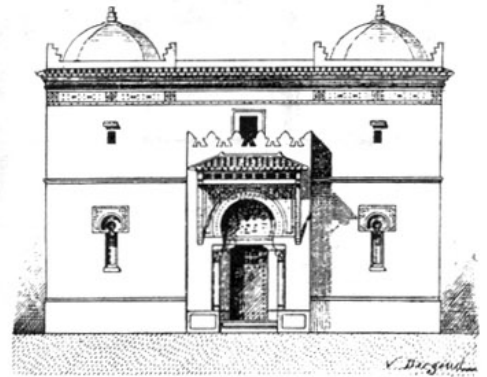
ВИЛЛА г. Г. БЛИЗЪ САРАГОССЫ (Испанія).  
Арх. ERN. BERTRAND



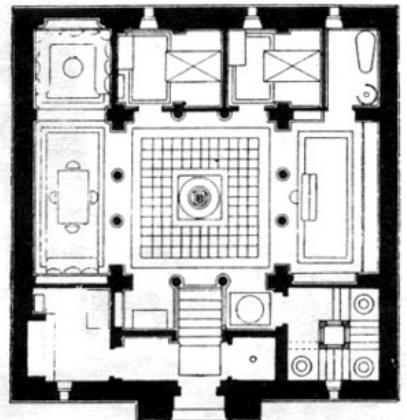
Разрѣзъ.



Фасадъ



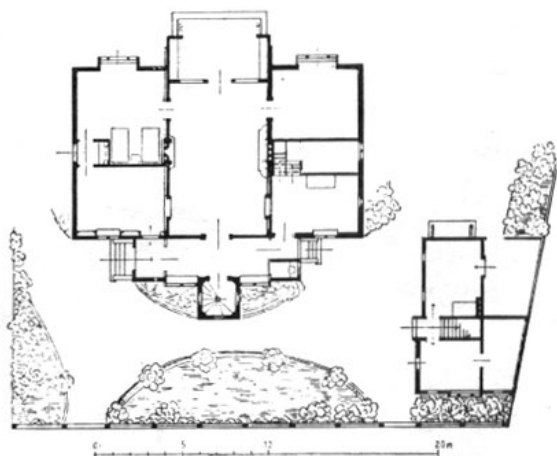
Фасадъ.



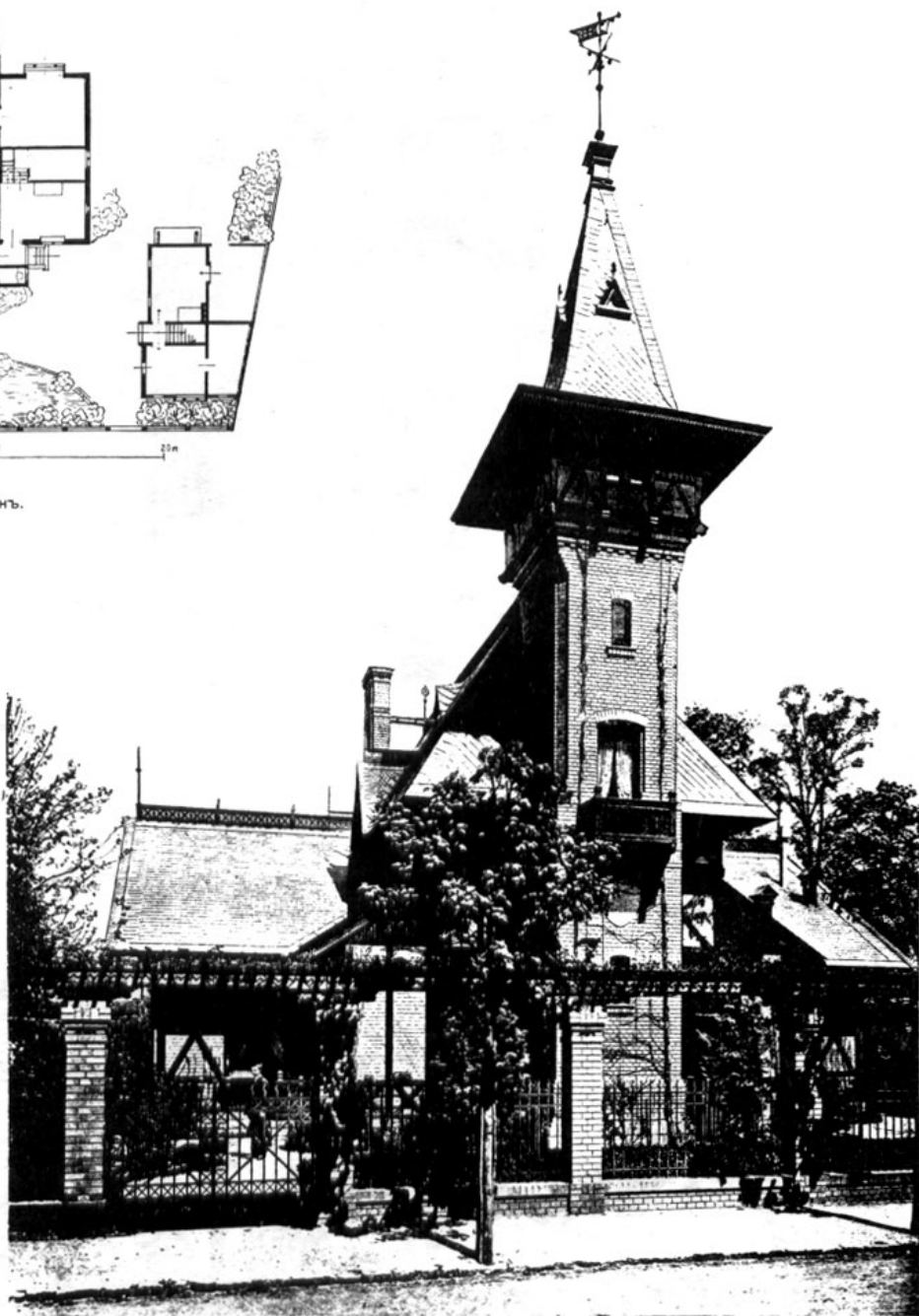
Планъ.

GRUNAU, близъ Берлина. ЗАГОРОДНЫЙ ДОМЪ Г. GEIST.

Арх. ROSEMANN & JACOB.

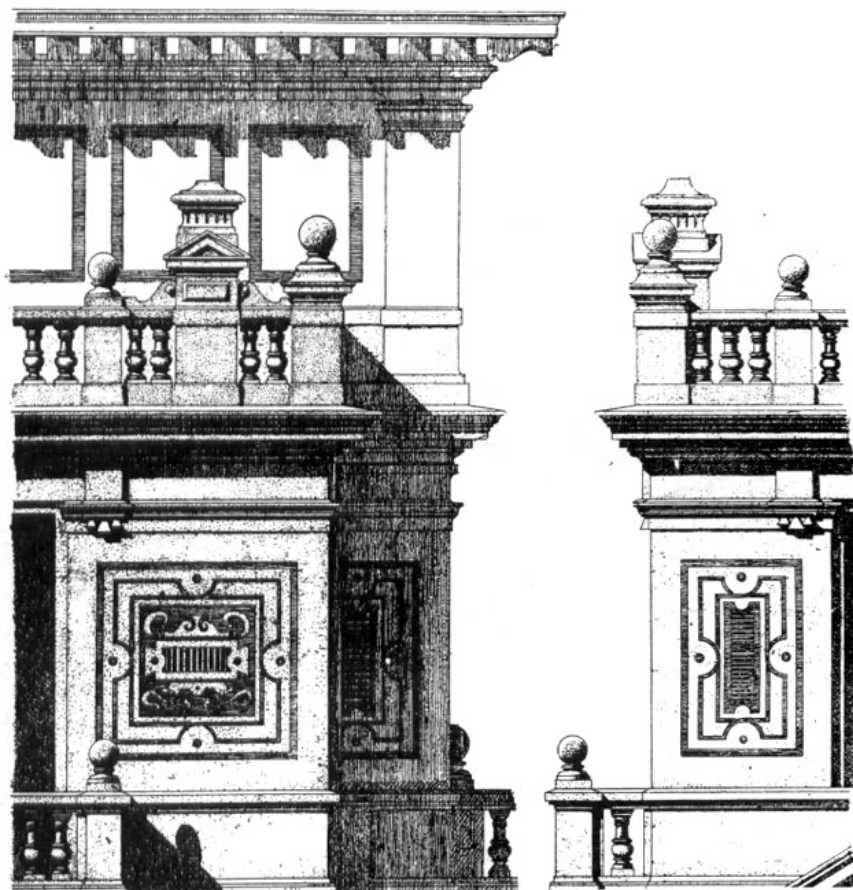


Планъ.



Перспективный видъ.

VILLA à MONACO. Арх. HENRI SCHMIT.



Деталь фасада.

VILLA UFER, LANDAU (Pfalz).

Арх. Проф. LUDVIG LEVY.



Планъ домика.



Домикъ въ саду.

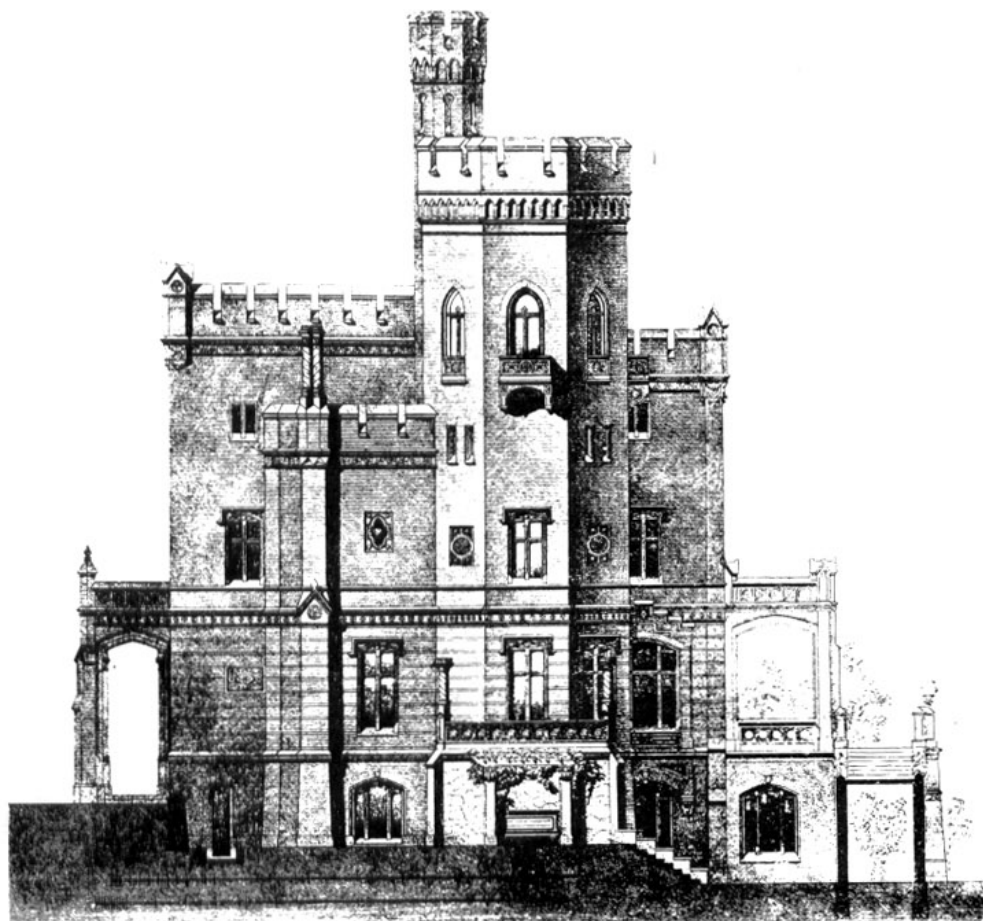
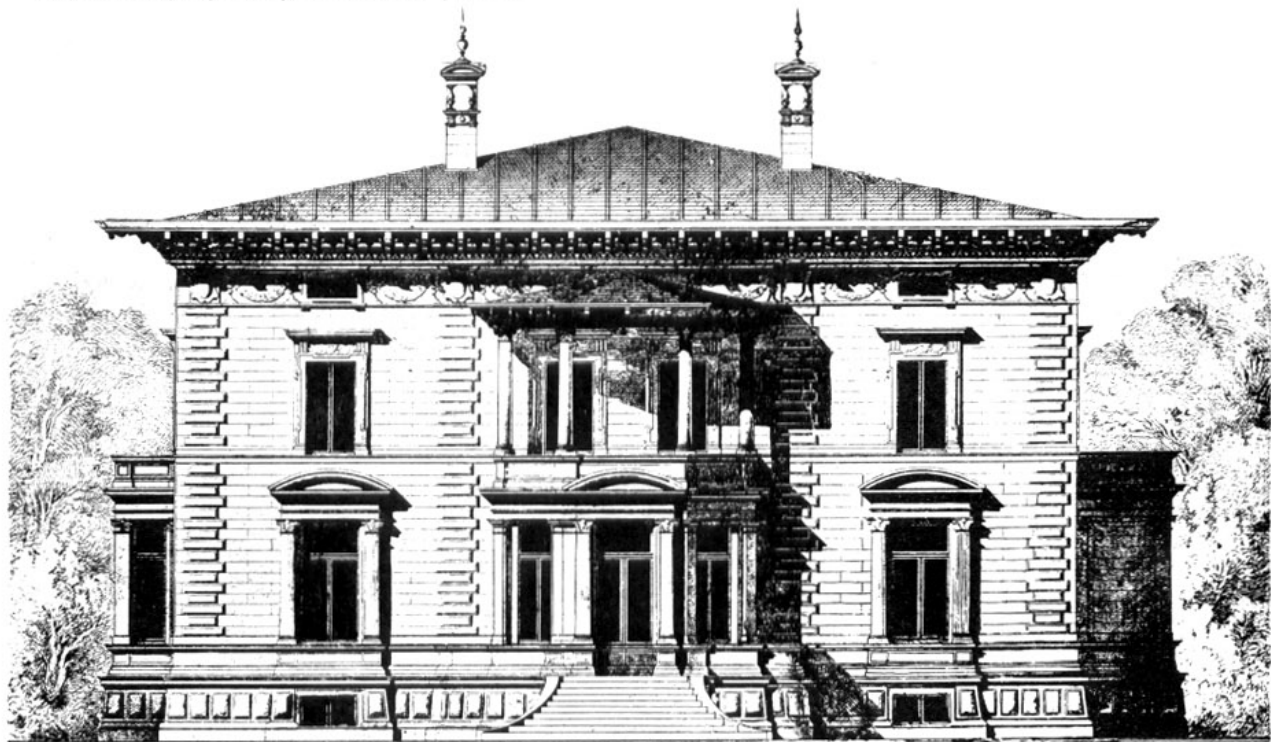


Перспективный видъ.



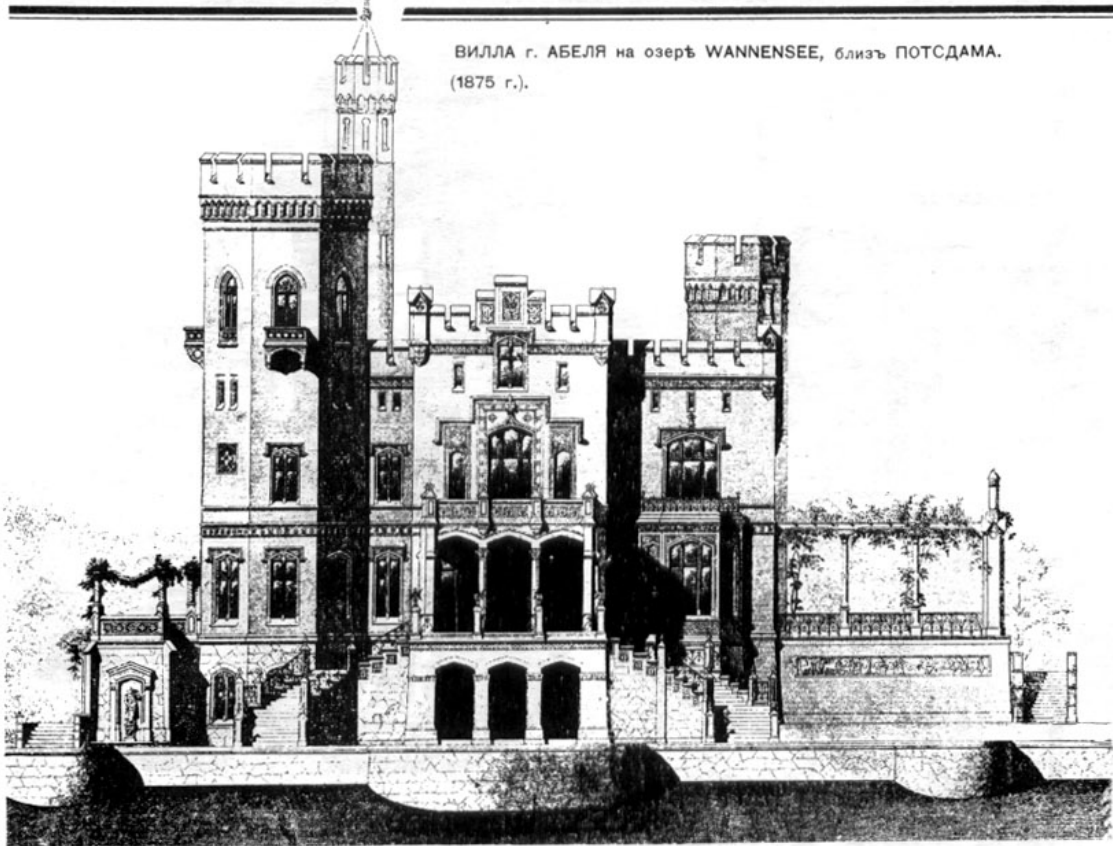


ВИЛЛА близъ ГАМБУРГА. Арх. Е. GIESENBERG. (1875 г.)



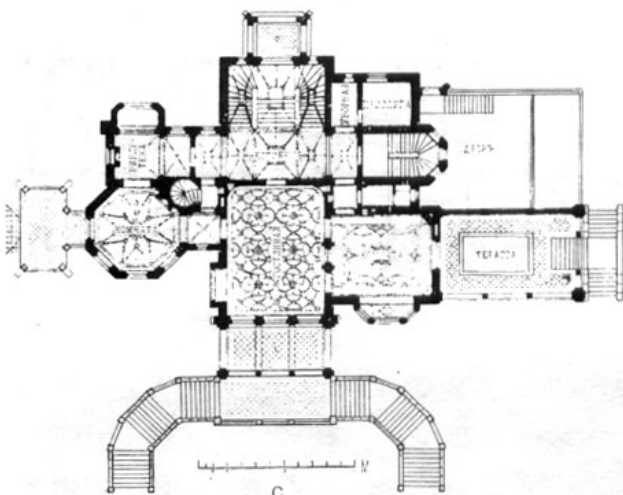
Восточный фасадъ

ВИЛЛА г. АБЕЛЯ на озеръ WANNENSEE, близъ ПОТСДАМА.  
(1875 г.).

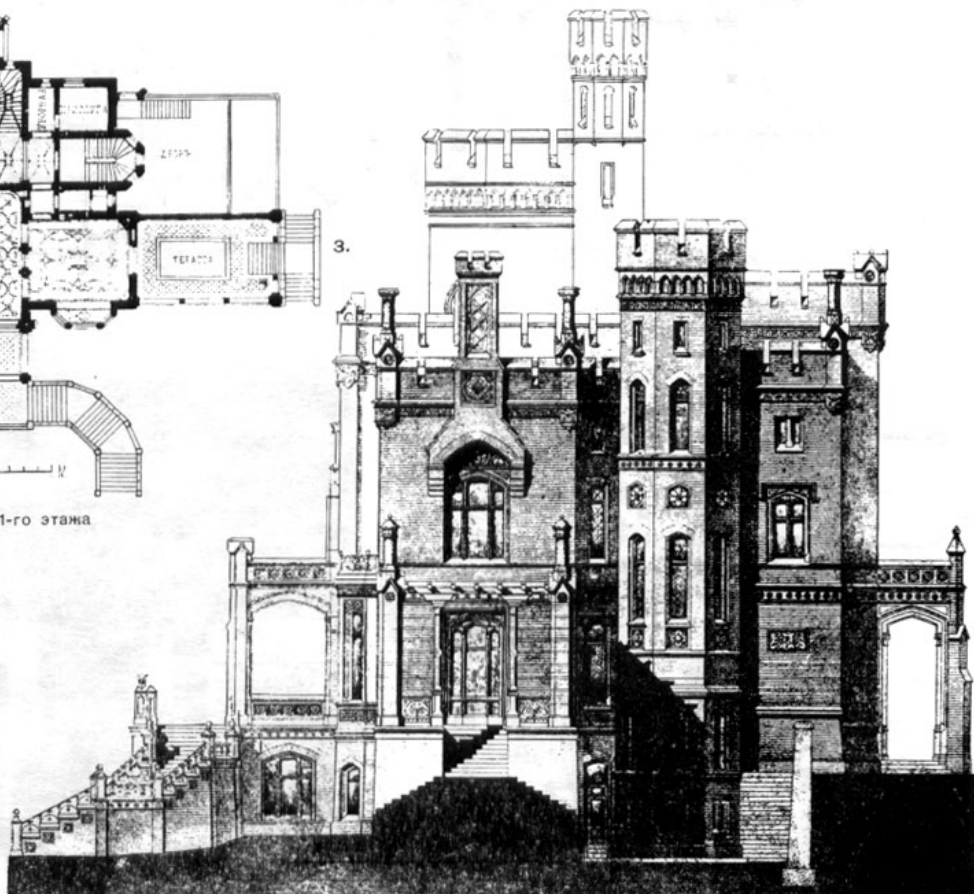


Сѣверный фасадъ.

Ю.



Планъ 1-го этажа

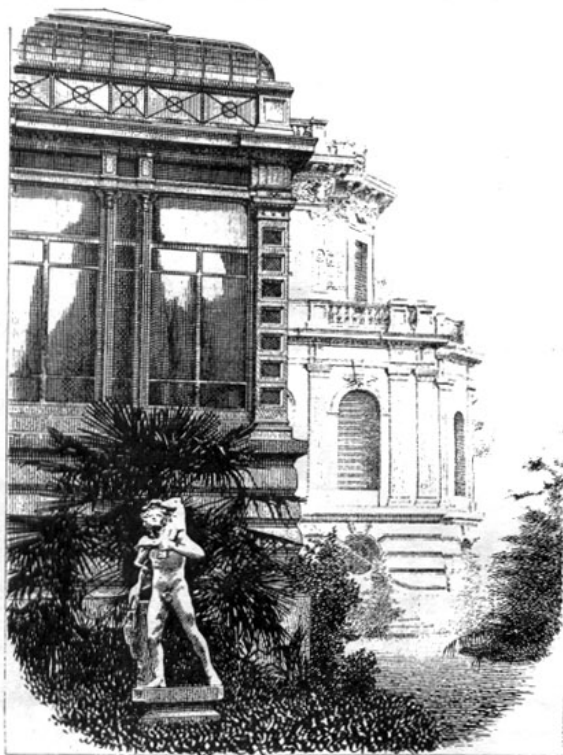


Западный фасадъ.

MONTREUX. VILLA FLORENTINE. Arch. CLERC.

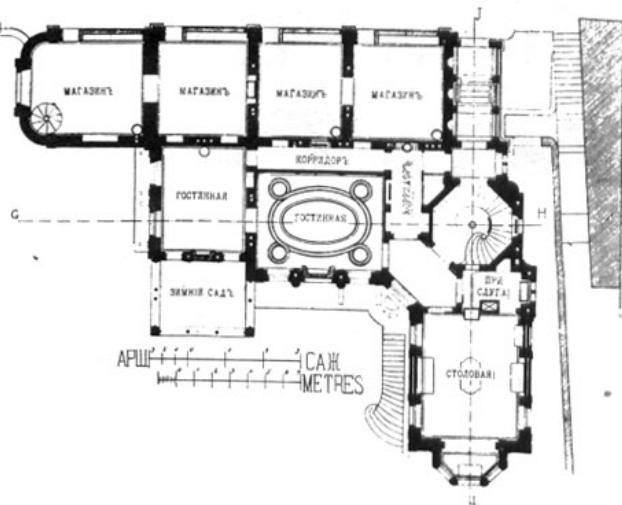


Планъ подвала.

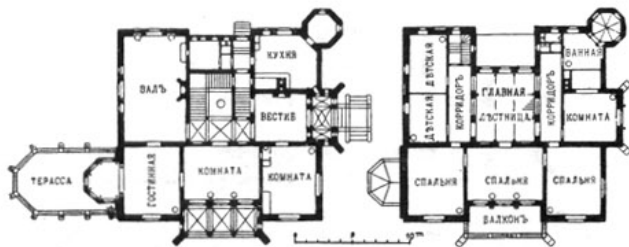


Часть зимняго сада.

ВИЛЛА г. MARCH ШАРЛОТТЕНБУРГЪ. Arch. HENSE.

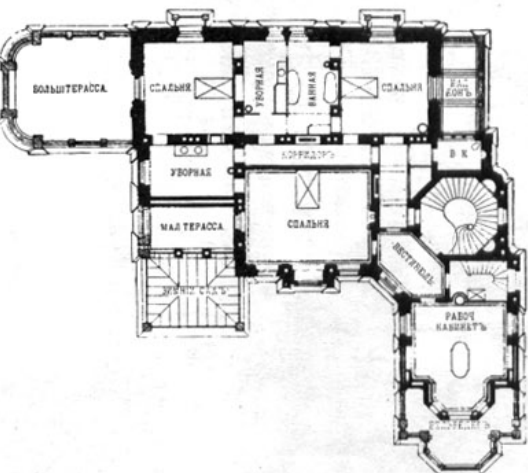


Планъ 1-го этажа.

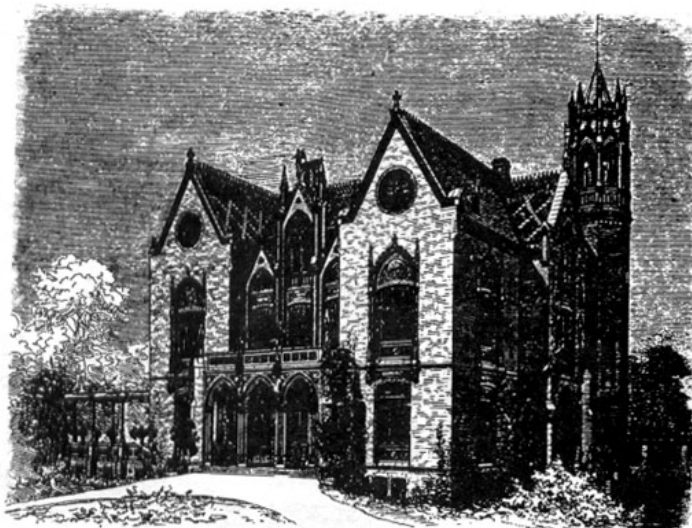


Планъ 1-го этажа.

Планъ 2-го этажа.



Планъ 2-го этажа.



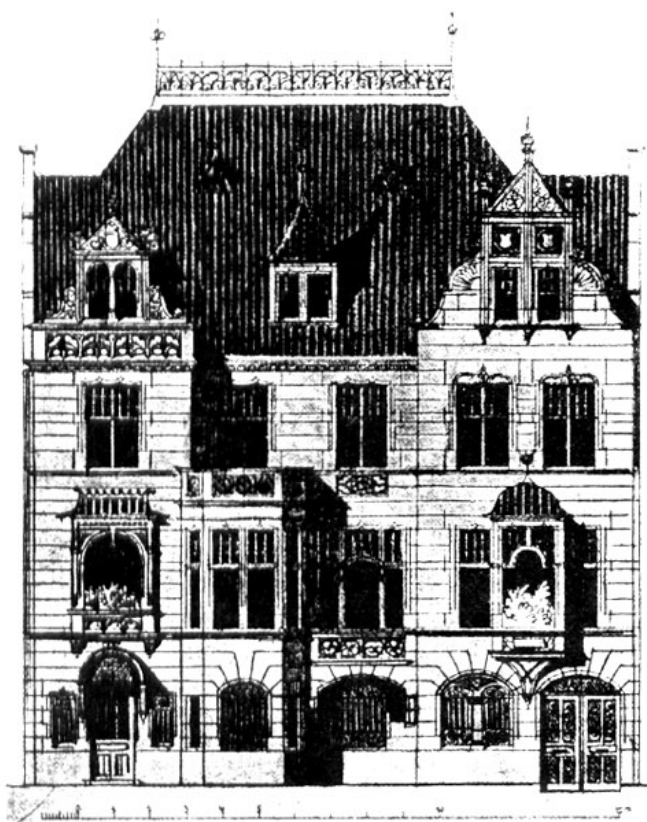
Перспективный видъ.

ДОМЪ РОТШИЛЬДА въ БЕРЛИНѢ. Арх. KAYSER & v. GROSZHEIM (1879 г.)



Планъ 1-го этажа.

Планъ 2-го этажа.

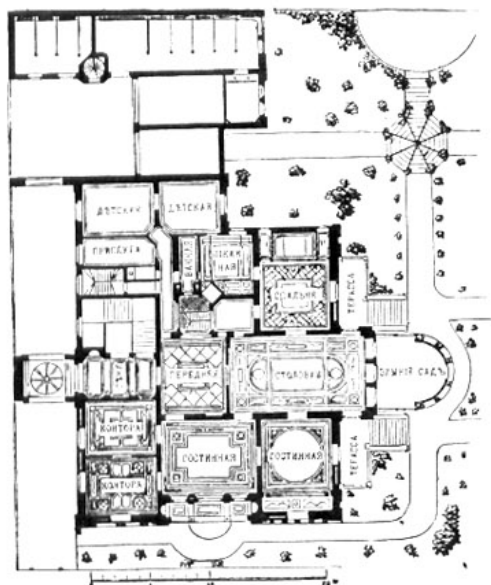


Фасадъ.

BERLIN, Rauchstrasse, 10. Архитекторъ HEIDECKE.



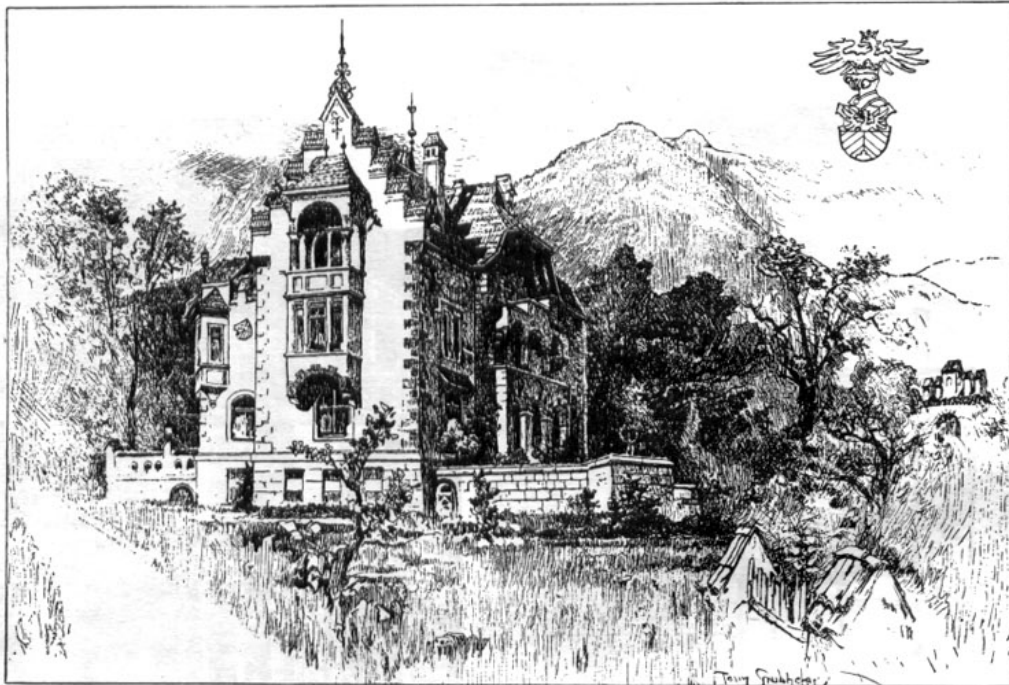
Фасадъ.



Планъ 1-го этажа.

МЕРАНЪ Вилла «ST. GEORGEN».

Арх. MUSCH & LUN.



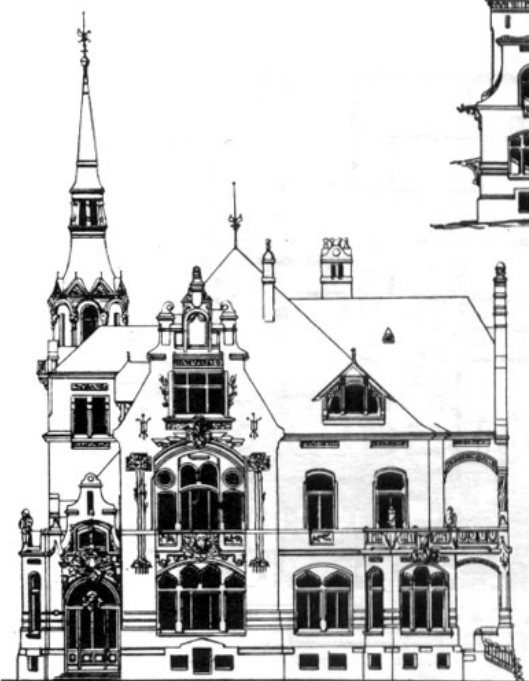
Перспективный видъ.

ЗАГОРОДНЫЙ ДОМЪ въ GRATWEIN.

Арх. VALENTIN SEYBOLD.



Задній фасадъ.



Главный фасадъ.



Боковой фасадъ.

ТИПЫ ВИЛЛЪ, ВЫРАБОТАННЫЕ СТРОИТЕЛЬНЫМЪ ОБЩЕСТВОМЪ въ ВѢНѢ.

Арх. OTHMAR von LEIXNER.



Фаса́дъ.



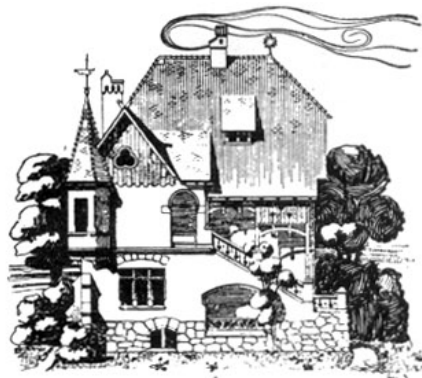
Планъ.



Фаса́дъ.



Планъ.



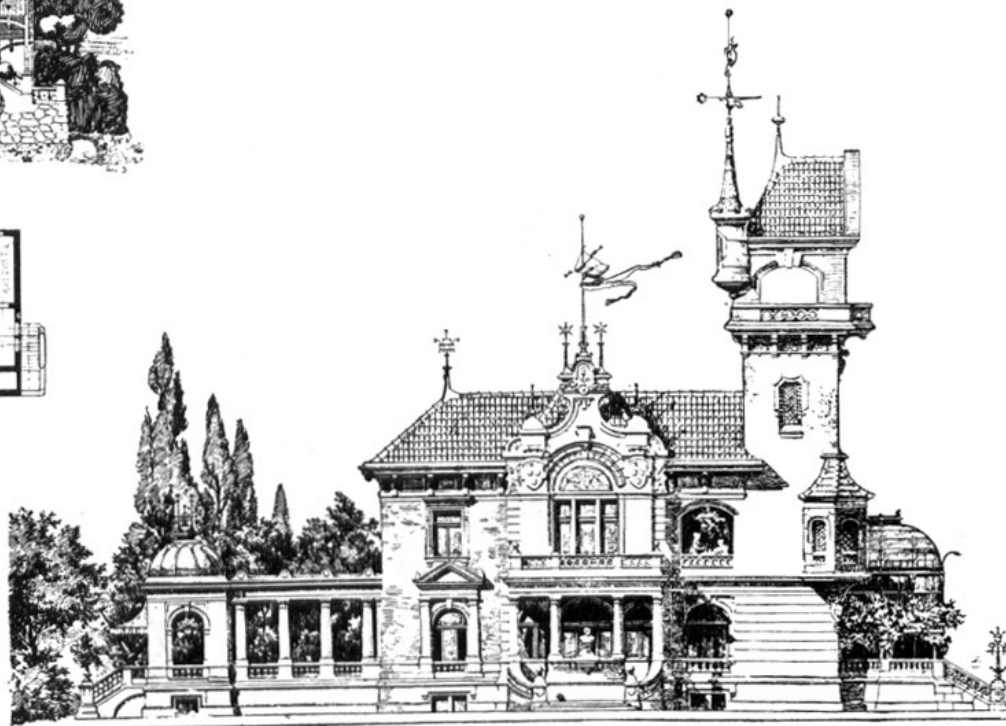
Фаса́дъ.



Планъ.

ВИЛЛА въ ДРЕЗДЕНѢ

Арх. BRUNO LINDNER.



АРШ. 1 САЗ. METRES

Главный фаса́дъ.

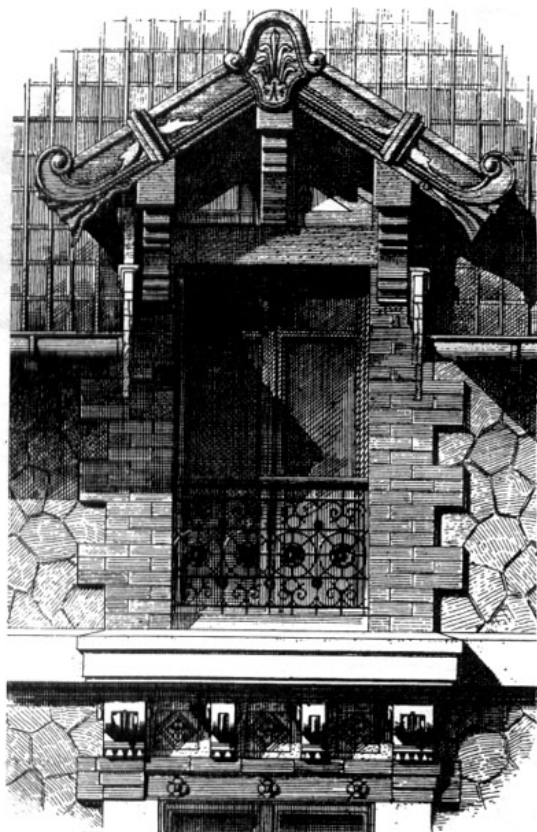
VILLA à GARCHES (Seine & Oise).

Арх. L. LE THOREL. (1895 г.).

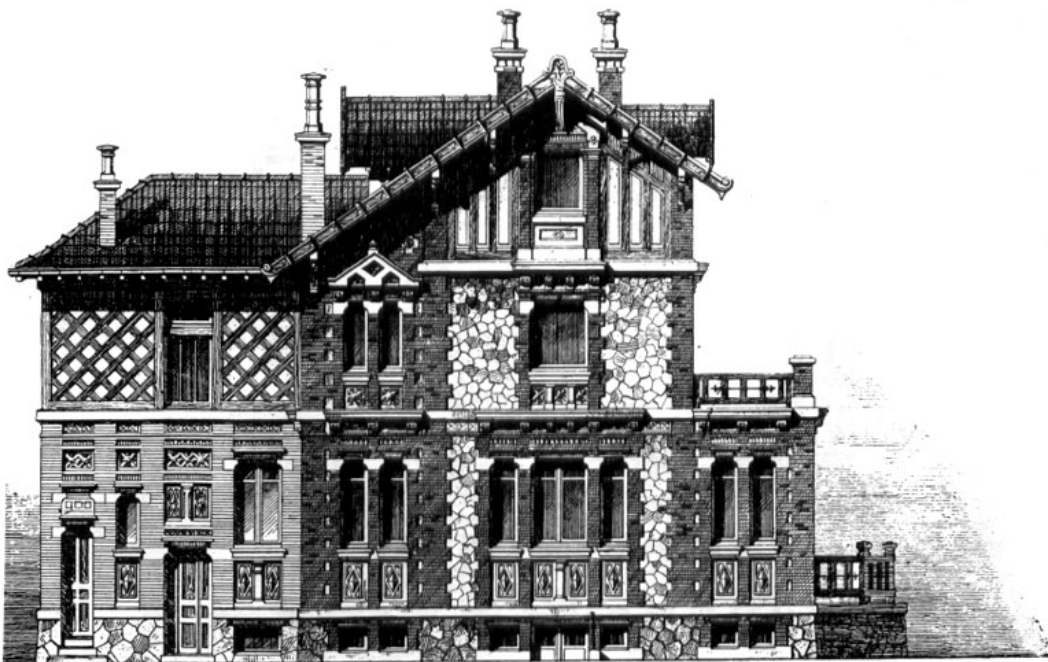


АРШ. 1 САЖ. METRES

Планъ 1-го этажа.



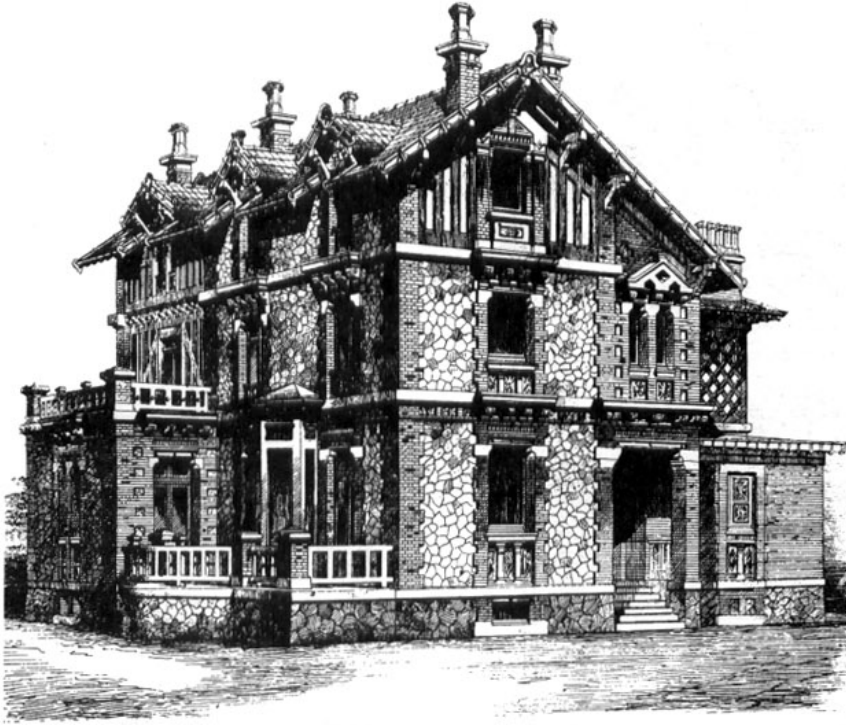
Деталь окна въ скатъ крыши.



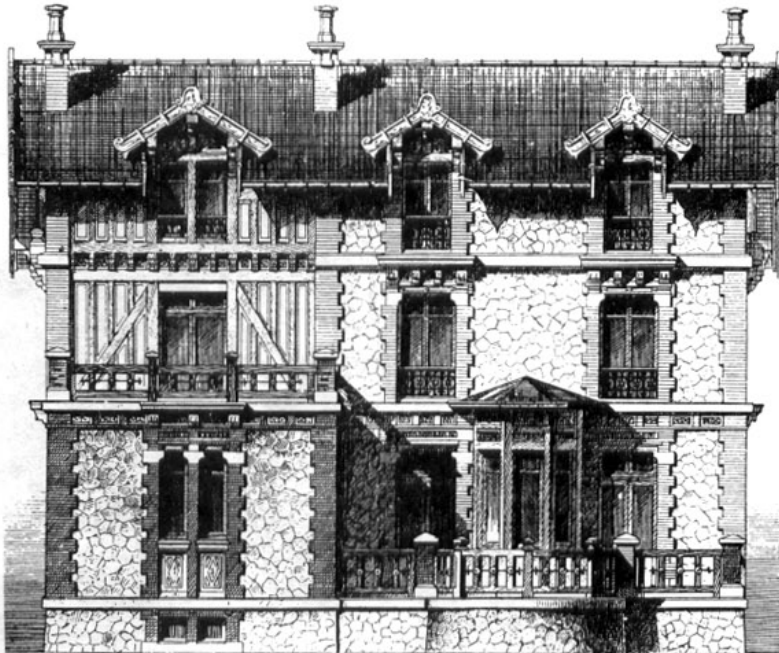
АРШ. 1 САЖ. METRES

Западный фасадъ.



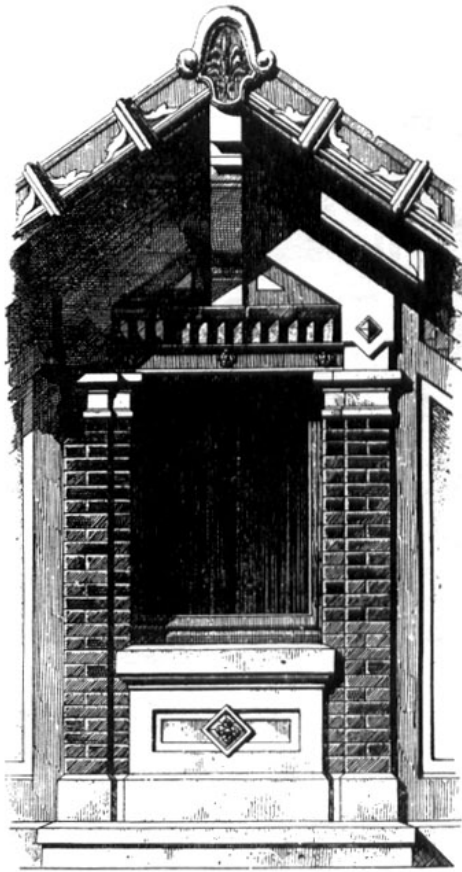


Перспективный видъ.

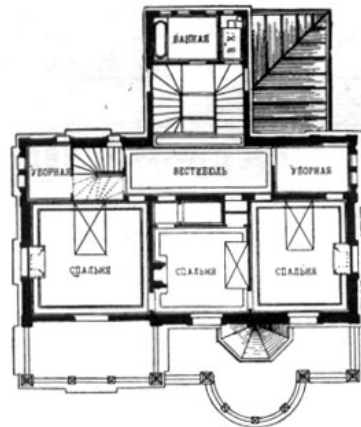


АРШ  
1 САН.  
1 METRES

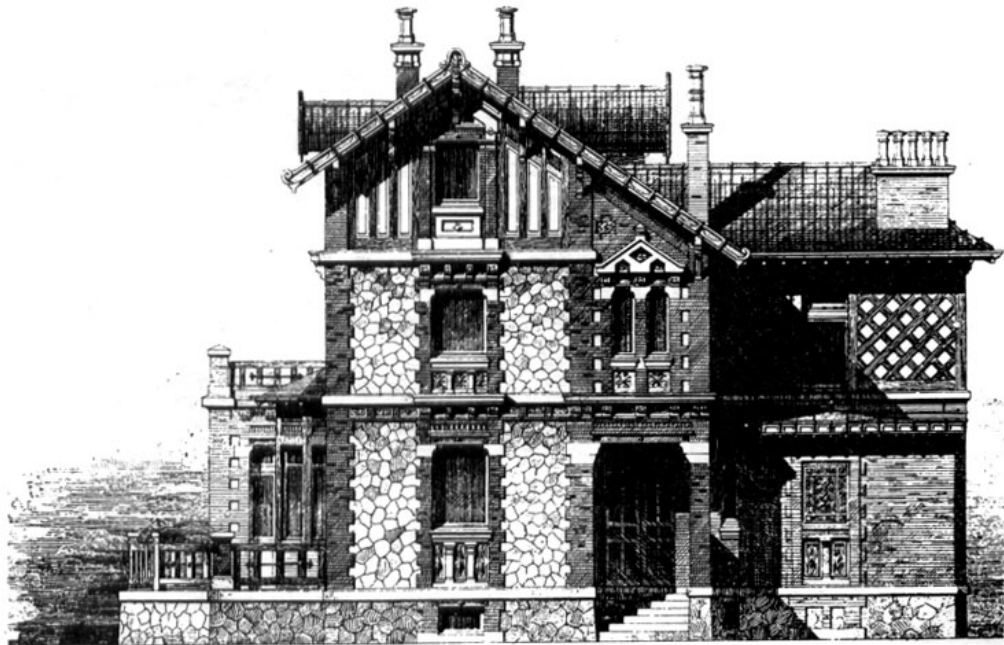
Южный фасадъ.



Деталь окна под фронтономъ крыши.



Планъ 2-го этажа.



Восточный фасадъ.

ВИЛЛА ВЪ ОТЕЙЛЬ.—AUTEUIL (Seine). Арх. А. ШАНУТ.



Фасадъ.

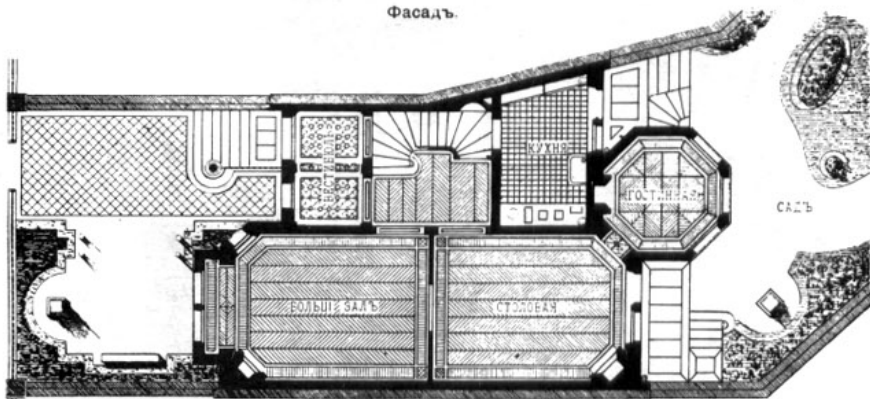
VILLA KIESCHKE in GRUNEWALD.  
Арх. LUDWIG DINN.



Общій видъ.

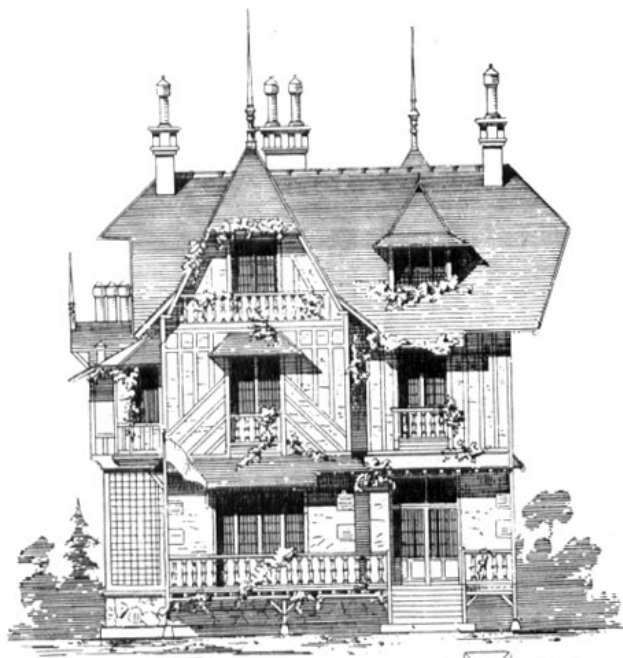


Планъ.

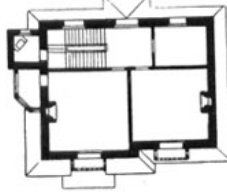


Планъ 1-го этажа.

ПРОЕКТЪ Виллы. Арх. BOURGEOIS.



Планъ 1-го этажа.



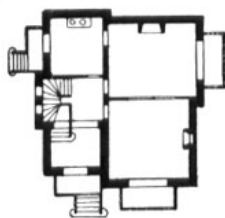
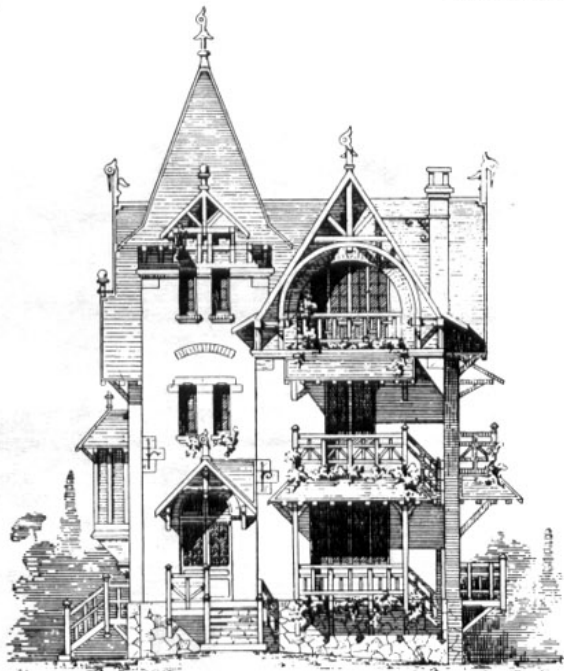
Планъ 2-го этажа.

ВИЛЛА въ BURG DORF'Ѣ близъ БЕРНА.  
Арх. JACQUES GROS. (1896 г.).

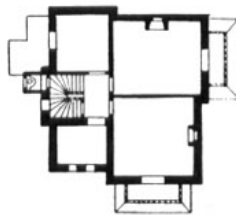


Планъ.

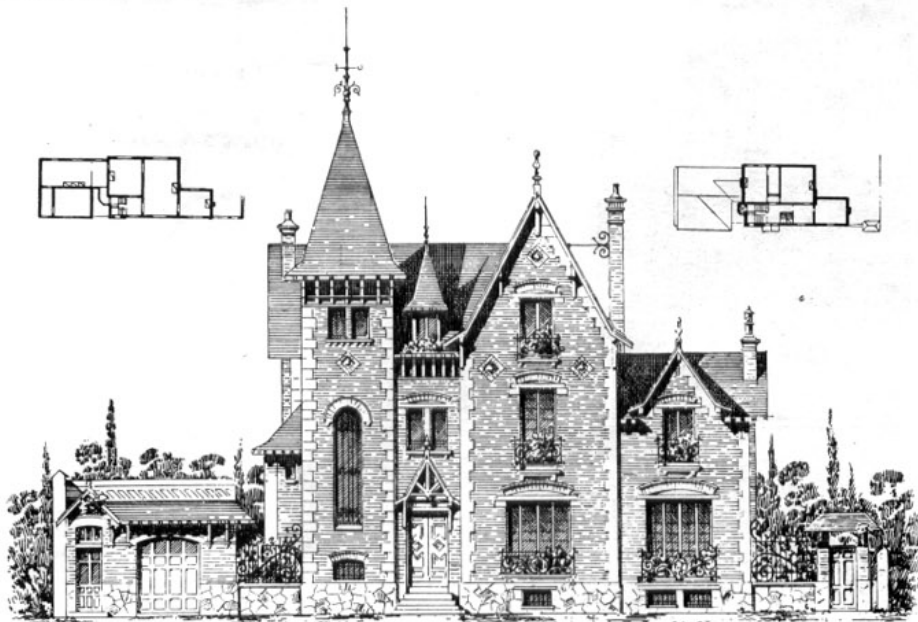
Перспективный видъ.



Планъ 1-го этажа.

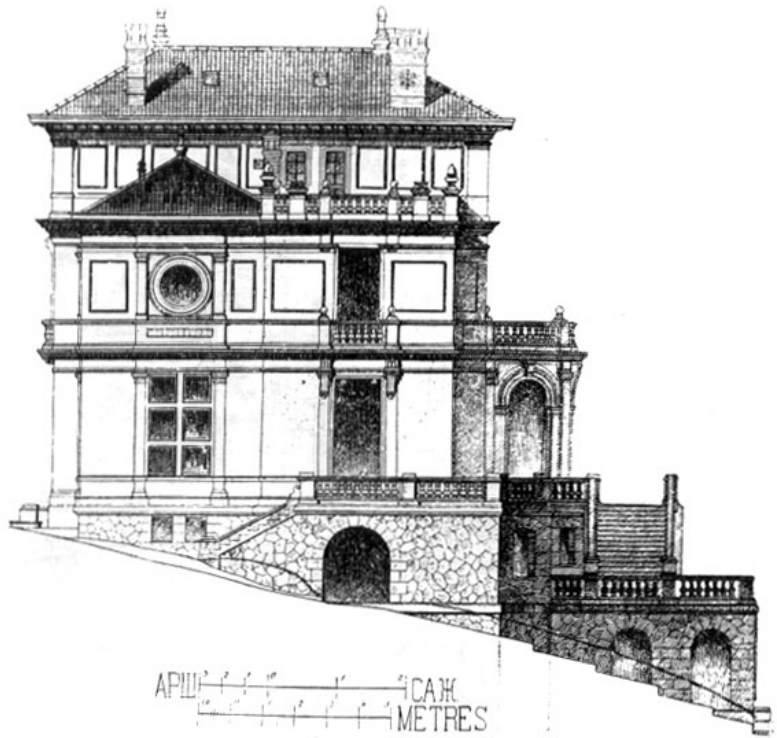


Планъ 2-го этажа.

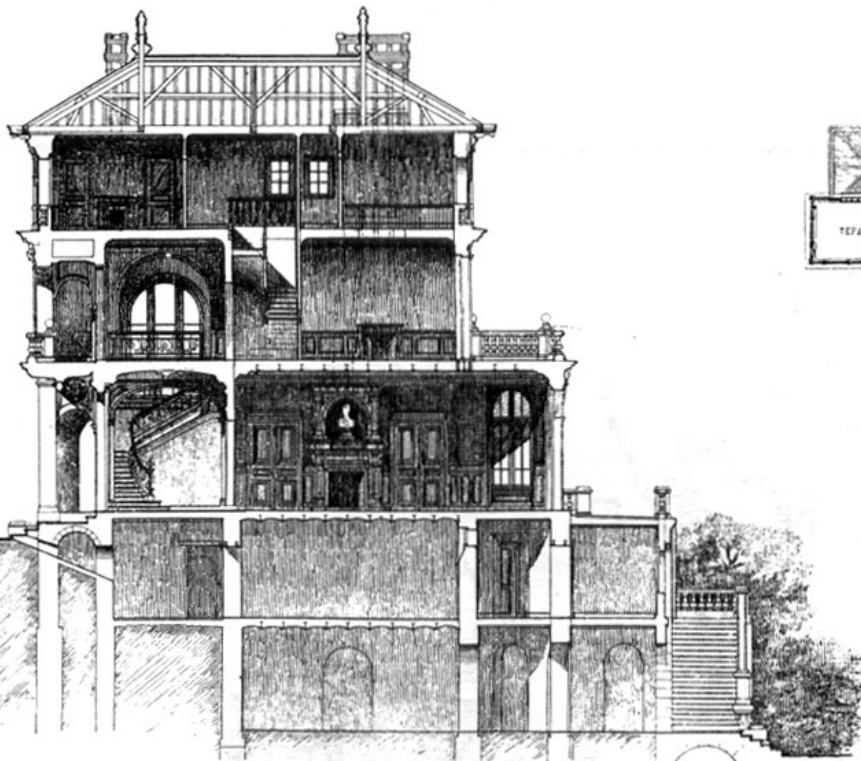


Фасадъ.

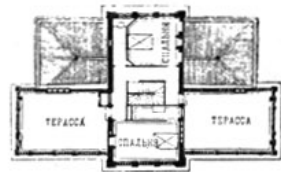
VILLA à MONACO. Арх. HENRI SCHMIT.



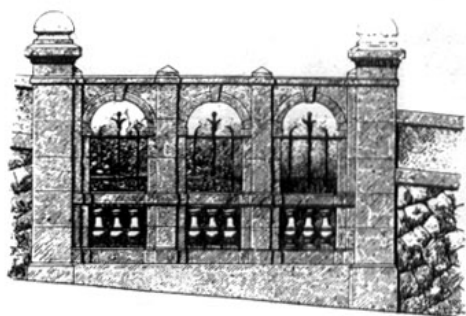
Боковой фасадъ.



Разрѣзь по оси зданія.



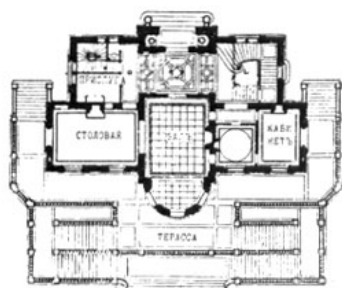
Планъ 3-го этажа.



Деталь ограды.



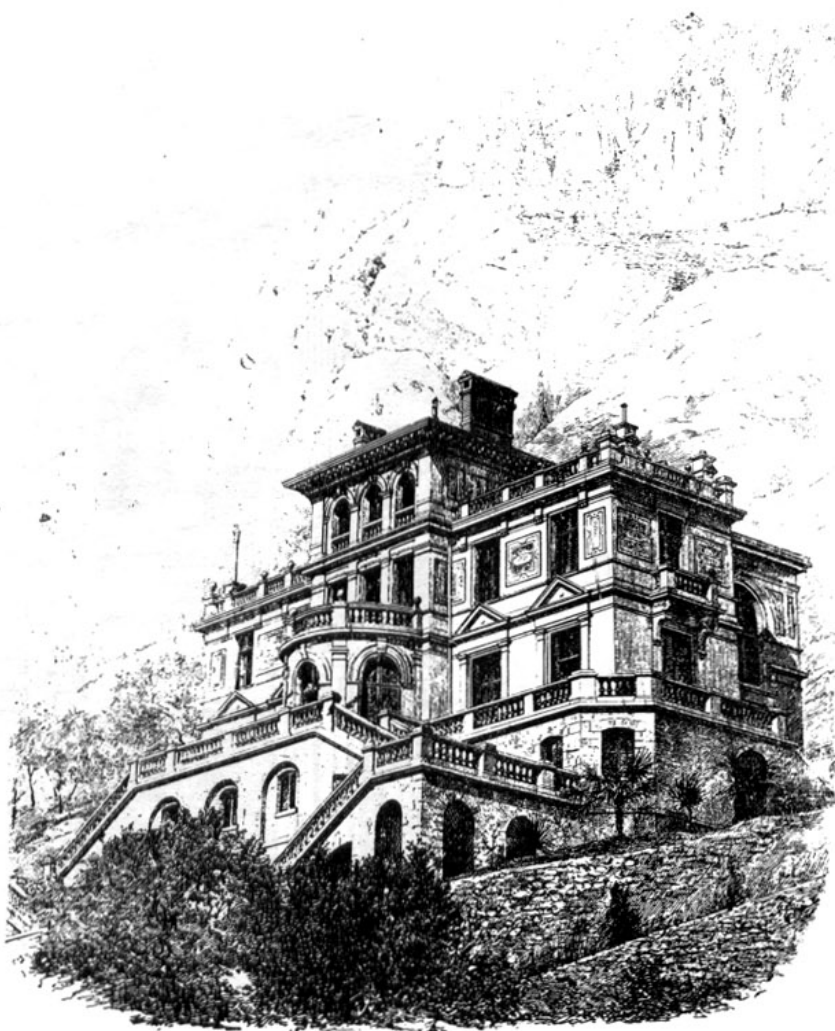
Плань подвала.



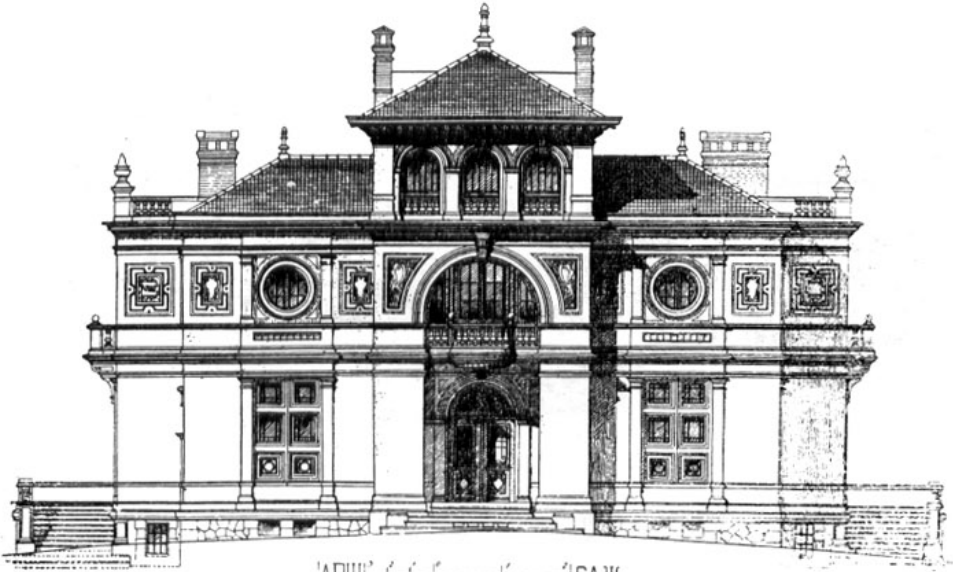
Плань 1-го этажа.



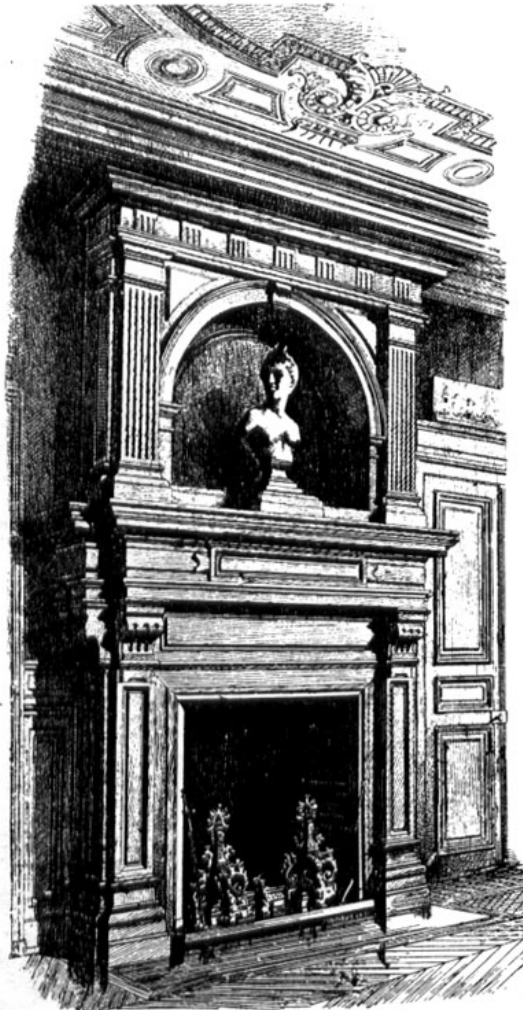
Плань 2-го этажа.



Перспективный видь.



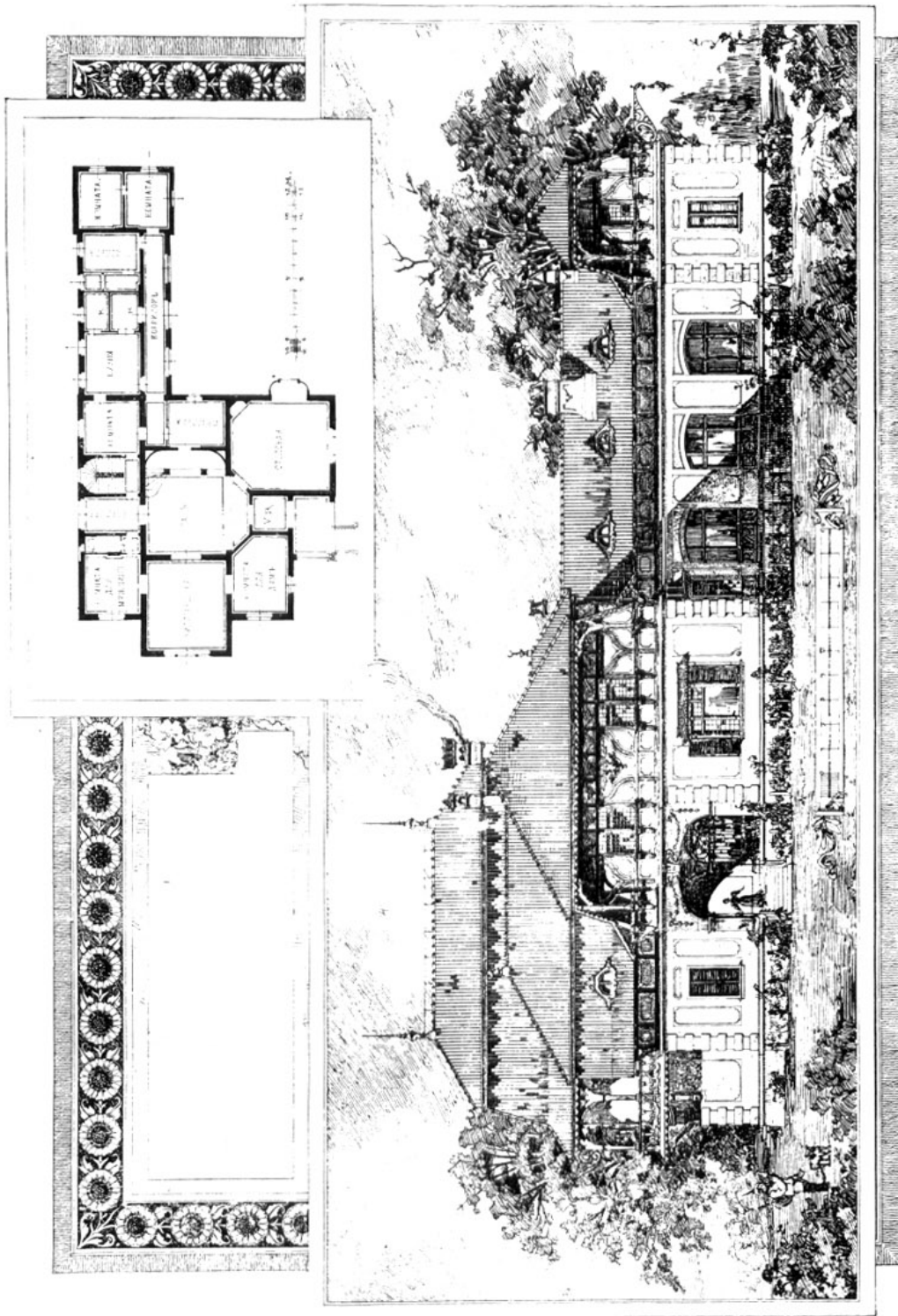
АРШ. 1 САЗ. METRES  
Фасадъ со стороны дороги.



Каминь въ столовой.



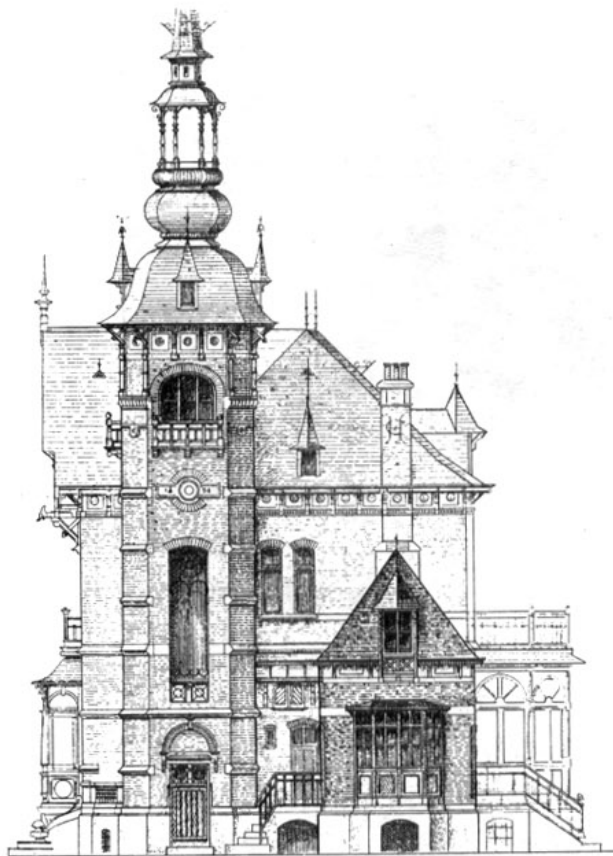
ЗАГОРОДНЫЙ ДОМЪ въ Waidhofen. Арх. F. SCHÖNTHALER.



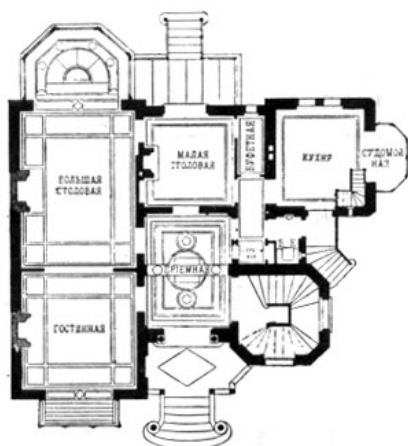
Фасада.

VILLA à CANTELEU près de LILLE.

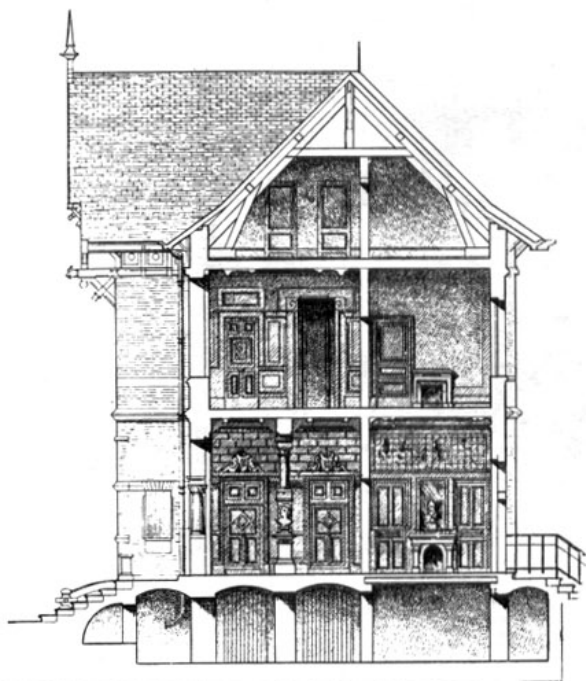
Арх. V. MOLLET. (1896 г.).



Восточный фасадъ.



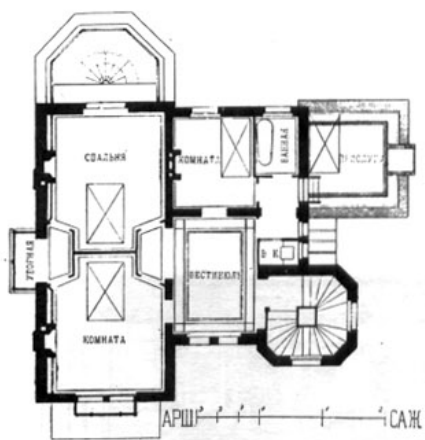
Планъ 1-го этажа.



Разрѣзъ по 3-В.



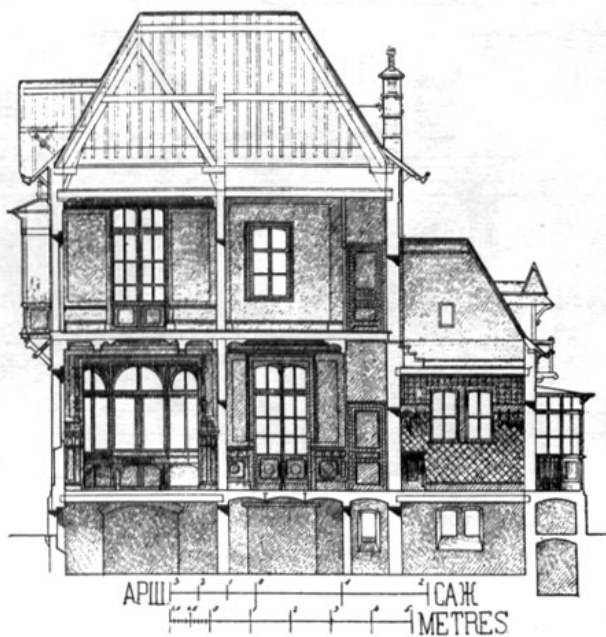
Перспективный видъ.



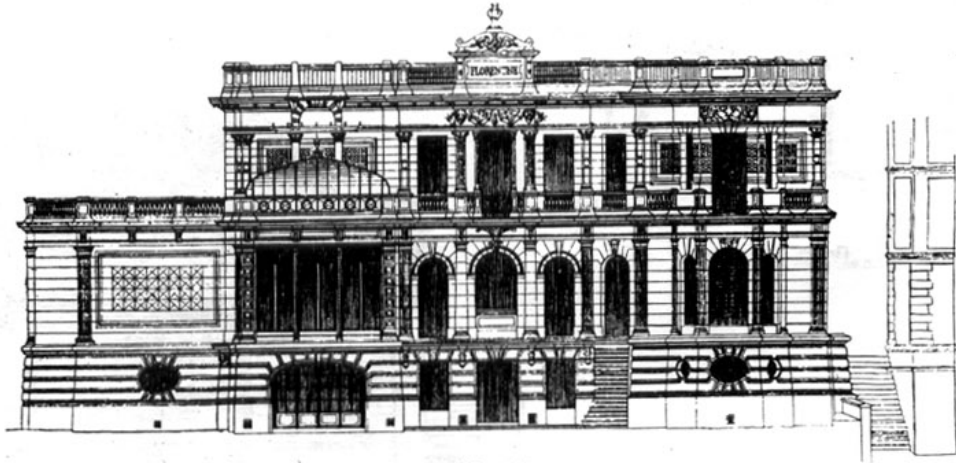
Планъ 2-го этажа.



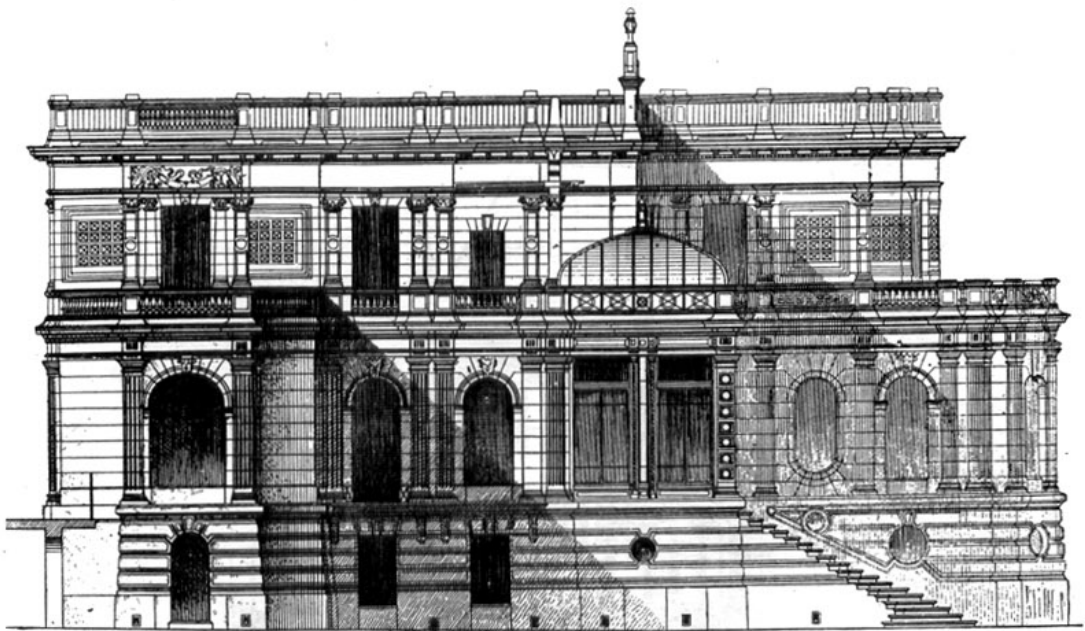
Западный фасадъ.



Разрѣзь.

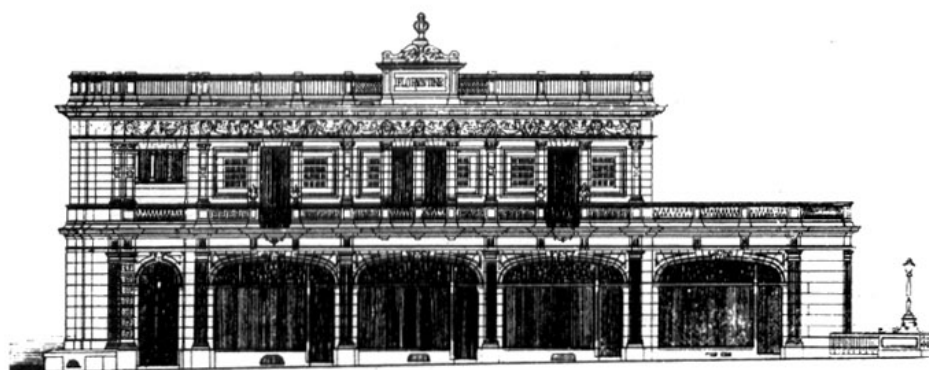


Южный фасадъ



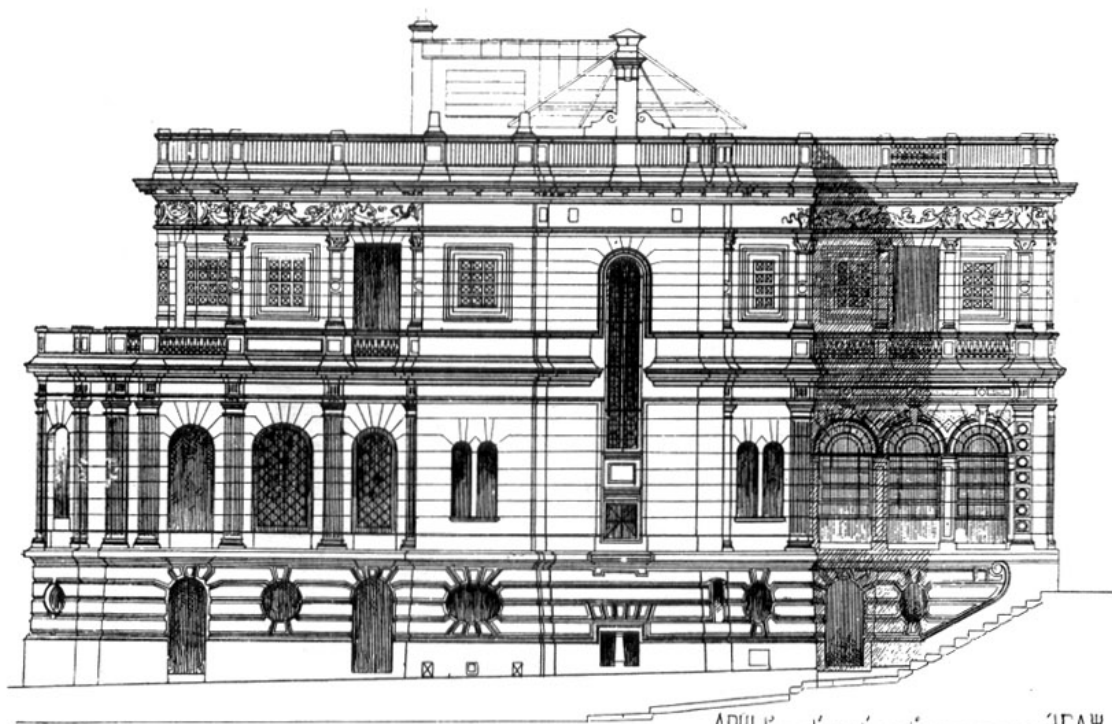
АРШ  
1 САЗ  
METRES

Западный фасадъ.



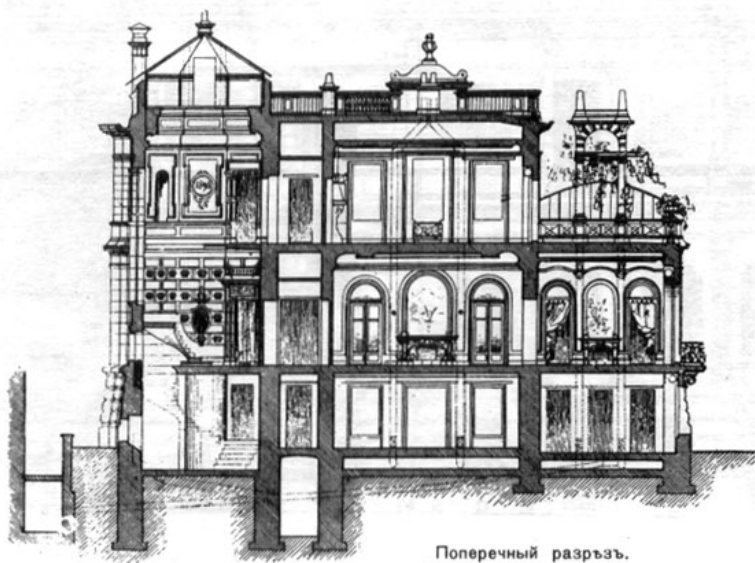
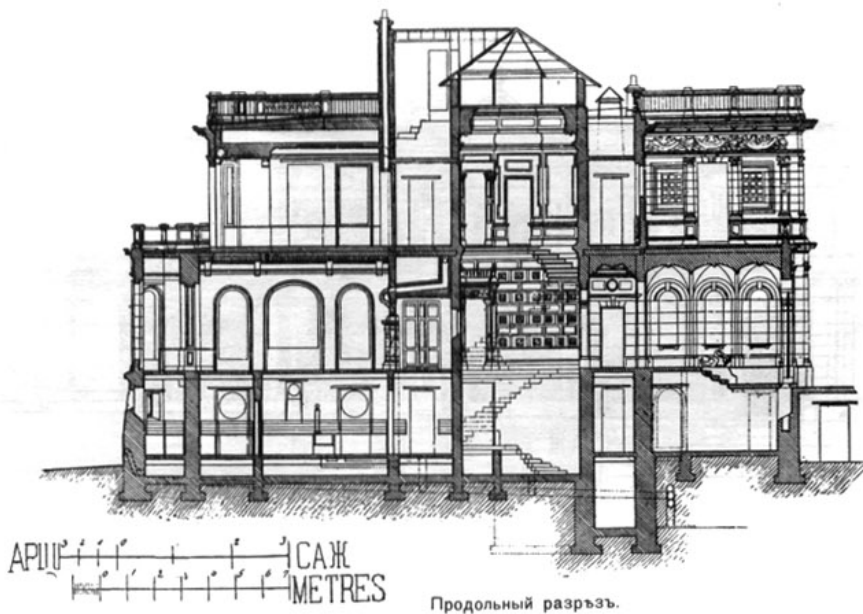
ARШ METRES

Съверный фасадъ



ARШ METRES

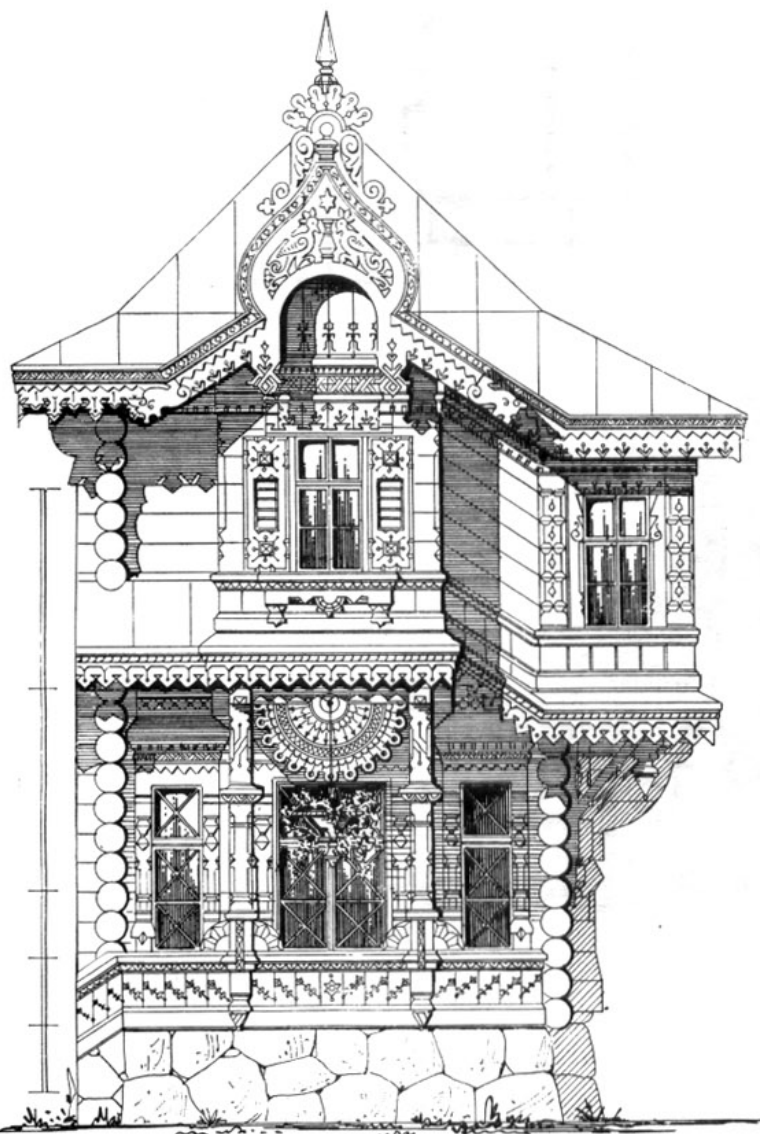
Восточный фасадъ.



ПРОЕКТЪ ВИЛЛЫ.

БАРСКИЙ ДОМЪ въ усадьбѣ Кн. М. М. ГРУЗИНСКОЙ.

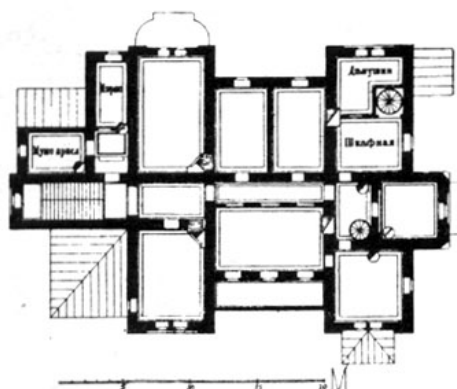
Арх. Е. А. САБАНЪЕВЪ.



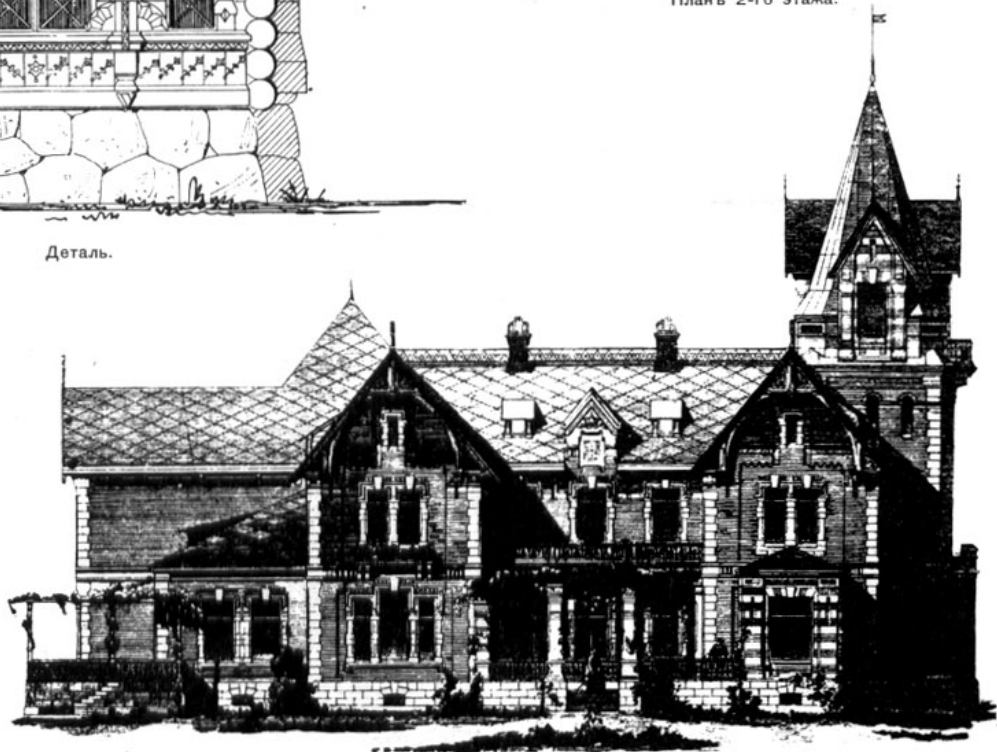
Деталь.



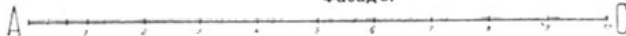
Планъ 1-го этажа.



Планъ 2-го этажа.

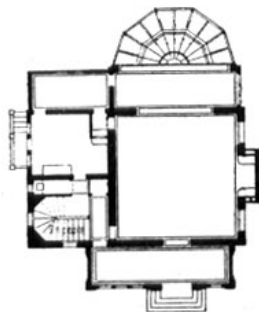


Фасадъ.

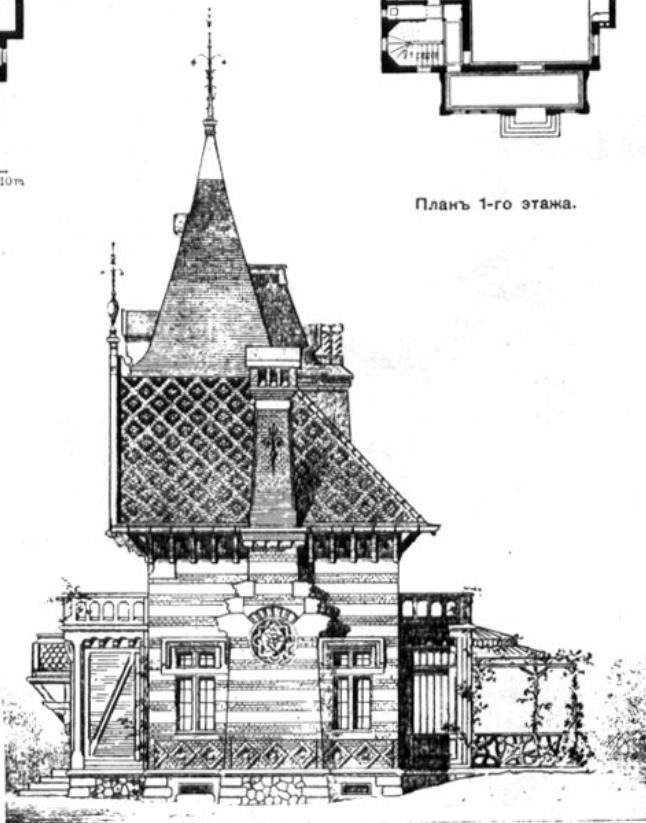




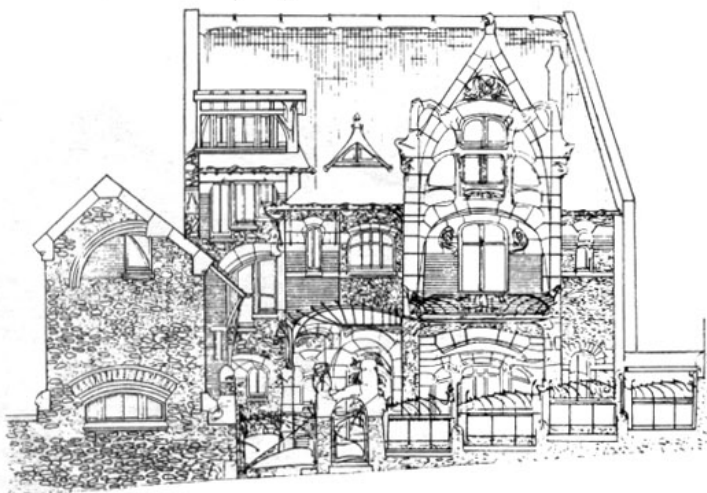
Планъ подвала.



Планъ 1-го этажа.



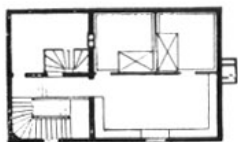
„CASTEL ECLIPSE“, à VERSAILLES. Арх. H. GUIMARD.



Фасадъ.

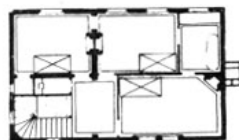


ПРОЕКТЪ ВИЛЛЫ. Арх. L. HERVEY-PICARD.

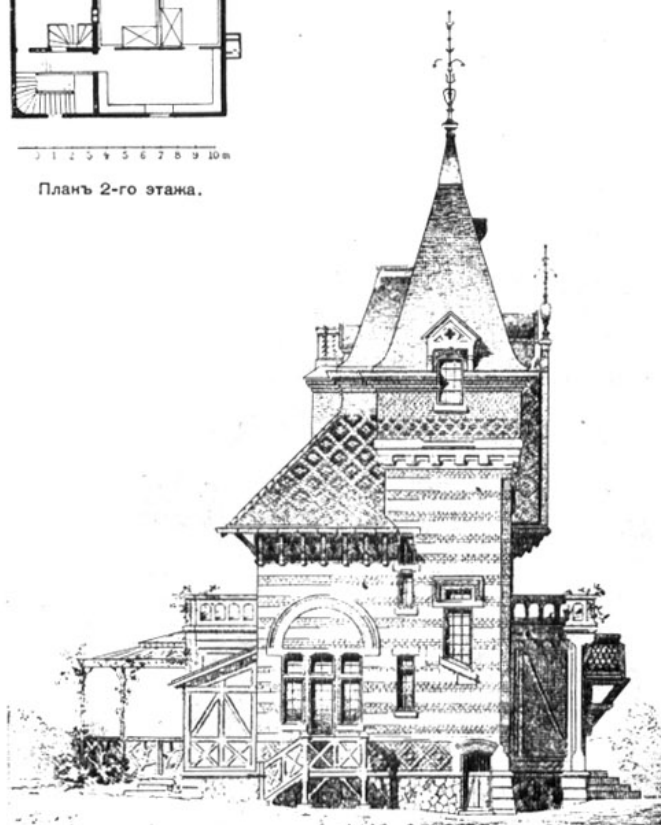


0 1 2 3 4 5 6 7 8 9 10 м

Планъ 2-го этажа.

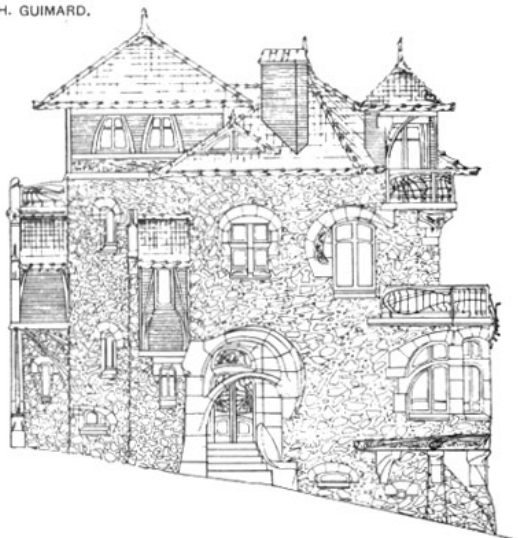


Планъ 3-го этажа.



LE CASTEL MODERNE.

Арх. H. GUIMARD.



Фасадъ.

ПРОЕКТЪ ВИЛЛЫ. Арх. L. HERVEY-PICARD.



Перспективный вид со стороны подъезда.

# ВИЛЛЫ, ДАЧИ ЗАГОРОДНЫЕ ДОМА

Переиздавая

уникальный труд Г.В. Барановского

«Архитектурная энциклопедия XIX века», вышедший впервые в 1902–1908 годах в Санкт-Петербурге, издательство хочет не только помочь архитекторам, художникам, подрядчикам, застройщикам и будущим домовладельцам, но и попытаться связать оборванную нить развития традиционной русской культуры.

Энциклопедия Барановского вобрала в себя опыт многих зодчих второй половины XIX – начала XX века, как бы подводя итог поискам в области формы, стиля и конструкции. Надо отметить, что эта работа осуществлялась известными архитекторами, среди которых – В.П. Стасов, В.А. Гартман, И.П. Ропет, и др.

В разделы «Виллы, дачи, загородные дома», «Дома-особняки», «Загородные дворцы и охотничьи замки» и «Хозяйственные постройки» включены около 400 проектов в 1500 изображениях. Здесь собраны не только существующие, построенные по всему миру сооружения, но и большое число проектов.

Издательство надеется, что предпринятая им столь необычная по характеру и назначению публикация будет с интересом встречена читателями и поможет им в сложном, благородном и нелегком деле – проектировании и строительстве собственного дома.

Москва 2000

